

Nur für Forschungszwecke

ETFB Polyklonaler Antikörper

Katalog-Nr.:17925-1-AP

7 Publikationen



Allgemeine Informationen

Katalog-Nr.:
17925-1-AP

Größe:
150ul, Konzentration: 600 µg/ml von
Nanodrop und 320 µg/ml durch die
Bradford-Methode mit BSA als
Standard;

Wirt:
Kaninchen

Isotyp:
IgG

Immunogen Katalognummer:
AG12344

GenBank-Zugangsnummer:
BC093961

GeneID (NCBI):
2109

Vollständiger Name:
electron-transfer-flavoprotein, beta
polypeptide

Berechnete Masse:
255 aa, 28 kDa

Beobachtete Masse:
28 kDa

Reinigungsmethode:

Antigen-Affinitätsreinigung

Empfohlene Verdünnungen:

WB 1:500-1:2000
IP 0.5-4.0 µg für IP und 1:500-1:2000
für WB
IF 1:10-1:100

Anwendungen

Geprüfte Anwendungen:

IF, IP, WB, ELISA

In Publikationen genannte Anwendungen:

IF, WB

Getestete Reaktivität:

Human, Maus, Ratte

Zitierte Arten:

Human, Maus

Positivkontrollen:

WB : Maus-Skelettmuskelgewebe, humanes
Herzgewebe, Maushirngewebe, Rattenhirngewebe

IP : Maushirngewebe,

IF : HepG2-Zellen,

Hintergrundinformationen

Electron transfer flavoprotein (ETF) exists in the mitochondrial matrix as a heterodimer of 30 kDa alpha subunits (ETFA) and 28 kDa beta subunits (ETFB) and contains 1 flavin adenine dinucleotide (FAD) and 1 adenosine 5-prime monophosphate (AMP) per heterodimer. It serves as a specific electron acceptor for several dehydrogenases, including five acyl-CoA dehydrogenases, glutaryl-CoA and sarcosine dehydrogenase. ETFB has 2 isoforms produced by alternative splicing. Defects in ETFB are the cause of glutaric aciduria type 2B (GA2B).

Bemerkenswerte Veröffentlichungen

Verfasser	Pubmed ID	Journal	Anwendung
Sara García-Gómez	24207056	Mol Cell	WB
Debora Lia	29848661	J Cell Sci	WB
Olga Zurita Rendón	27215383	Mol Cell Biol	WB

Lagerung

Lagerungsbedingungen:

Bei -20°C lagern. Nach dem Versand ein Jahr lang stabil

Lagerungspuffer:

PBS mit 0.02% Natriumazid und 50% Glycerin pH 7.3.

Aliquotieren ist nicht notwendig bei -20°C Lagerung

*** 20ul-Größen enthalten 0.1% BSA

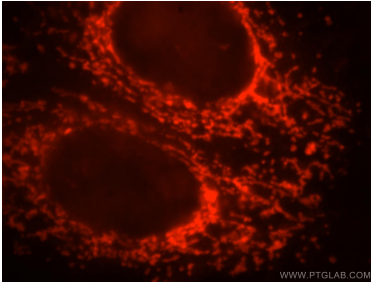
For technical support and original validation data for this product please contact:

T: 1 (888) 4PTGLAB (1-888-478-4522) (toll free
in USA), or 1(312) 455-8498 (outside USA)

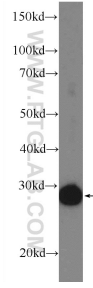
E: proteintech@ptglab.com
W: ptglab.com

This product is exclusively available under Proteintech Group brand and is not available to purchase from any other manufacturer.

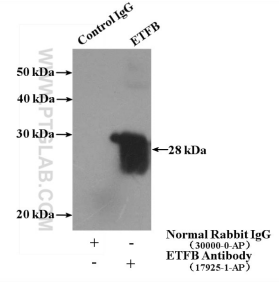
Ausgewählte Validierungsdaten



Immunofluorescent analysis of HepG2 cells, using ETFB antibody 17925-1-AP at 1:25 dilution and Rhodamine-labeled goat anti-rabbit IgG (red).



mouse skeletal muscle tissue were subjected to SDS PAGE followed by western blot with 17925-1-AP (ETFB Antibody) at dilution of 1:1000 incubated at room temperature for 1.5 hours.



IP Result of anti-ETFB (IP:17925-1-AP, 3ug; Detection:17925-1-AP 1:1000) with mouse brain tissue lysate 4000ug.