

Nur für Forschungszwecke

# RGN/SMP30 Polyklonaler Antikörper



Katalog-Nr.:17947-1-AP

9 Publikationen

## Allgemeine Informationen

<b>Katalog-Nr.:</b> 17947-1-AP	<b>GenBank-Zugangsnummer:</b> BC073173	<b>Reinigungsmethode:</b> Antigen-Affinitätsreinigung
<b>Größe:</b> 150ul , Konzentration: 400 µg/ml von Nanodrop und 267 µg/ml durch die Bradford-Methode mit BSA als Standard;	<b>GeneID (NCBI):</b> 9104	<b>Empfohlene Verdünnungen:</b> WB 1:3000-1:10000 IP 0.5-4.0 ug für IP und 1:5000-1:50000 für WB IHC 1:50-1:500
<b>Wirt:</b> Kaninchen	<b>Vollständiger Name:</b> regucalcin (senescence marker protein-30)	
<b>Isotyp:</b> IgG	<b>Berechnete Masse:</b> 299 aa, 33 kDa	
<b>Immunogen Katalognummer:</b> AG12423	<b>Beobachtete Masse:</b> 33 kDa, 25 kDa	

## Anwendungen

### Geprüfte Anwendungen:

IHC, IP, WB, ELISA

### In Publikationen genannte Anwendungen:

IHC, WB

### Getestete Reaktivität:

Human, Maus, Ratte

### Zitierte Arten:

Human, Maus, Rind

**Hinweis-IHC: Antigendemaskierung mit TE-Puffer pH 9,0 empfohlen. (\*) Wahlweise kann die Antigendemaskierung auch mit Citratpuffer pH 6,0 erfolgen.**

### Positivkontrollen:

**WB:** Mauslebergewebe, Maus-Dünndarmgewebe, Rattenlebergewebe

**IP:** Mauslebergewebe,

**IHC:** Rattennierengewebe, humanes Lebergewebe, humanes Leberzirrhosegewebe, humanes Nierengewebe

## Hintergrundinformationen

Regucalcin (RGN), also known as SMP30, is a highly conserved, calcium-binding protein, that is preferentially expressed in the liver and kidney. SMP30 is preferentially localized in hepatocytes and renal proximal tubular epithelial cells. It is known to be related to aging, hepatocyte proliferation and tumorigenesis. It may be useful for HCC serologic screening, especially for the patients with AFP Negative. RGN encodes two isoforms: 33 kDa and 25 kDa.

## Bemerkenswerte Veröffentlichungen

Verfasser	Pubmed ID	Journal	Anwendung
Le Zhang	34688152	Int Immunopharmacol	WB
Norihiro Okada	34082065	Gene	WB
Xiaolong Li	31289533	Oncol Lett	WB

## Lagerung

### Lagerungsbedingungen:

Bei -20°C lagern. Nach dem Versand ein Jahr lang stabil

### Lagerungspuffer:

PBS mit 0.02% Natriumazid und 50% Glycerin pH 7.3.

Aliquotieren ist nicht notwendig bei -20°C Lagerung

**\*\*\* 20ul-Größen enthalten 0.1% BSA**

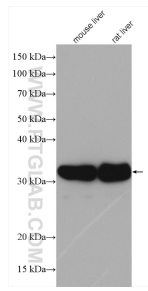
For technical support and original validation data for this product please contact:

T: 1 (888) 4PTGLAB (1-888-478-4522) (toll free in USA), or 1(312) 455-8498 (outside USA)

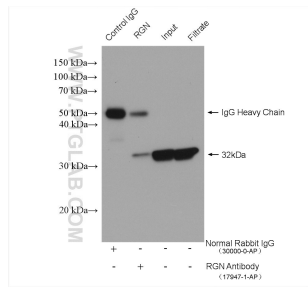
E: proteintech@ptglab.com  
W: ptglab.com

**This product is exclusively available under Proteintech Group brand and is not available to purchase from any other manufacturer.**

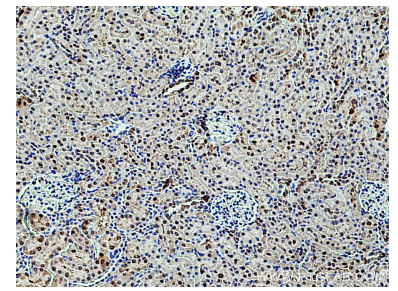
## Ausgewählte Validierungsdaten



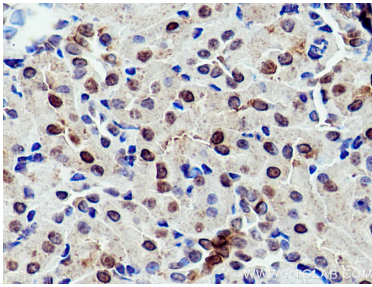
Various lysates were subjected to SDS PAGE followed by western blot with 17947-1-AP (RGN/SMP30 antibody) at dilution of 1:8000 incubated at room temperature for 1.5 hours.



IP result of anti-RGN/SMP30 (IP:17947-1-AP, 4ug; Detection:17947-1-AP 1:15000) with mouse liver tissue lysate 3040 ug.



Immunohistochemical analysis of paraffin-embedded rat kidney tissue slide using 17947-1-AP (RGN/SMP30 antibody) at dilution of 1:200 (under 10x lens). Heat mediated antigen retrieval with Tris-EDTA buffer (pH 9.0).



Immunohistochemical analysis of paraffin-embedded rat kidney tissue slide using 17947-1-AP (RGN/SMP30 antibody) at dilution of 1:200 (under 40x lens). Heat mediated antigen retrieval with Tris-EDTA buffer (pH 9.0).