

Nur für Forschungszwecke

# GPR177 Polyklonaler Antikörper

Katalog-Nr.:17950-1-AP

Vorgestelltes Produkt

7 Publikationen



## Allgemeine Informationen

<b>Katalog-Nr.:</b> 17950-1-AP	<b>GenBank-Zugangsnummer:</b> BC110826	<b>Reinigungsmethode:</b> Antigen-Affinitätsreinigung
<b>Größe:</b> 150ul , Konzentration: 650 µg/ml von Nanodrop;	<b>GeneID (NCBI):</b> 79971	<b>Empfohlene Verdünnungen:</b> WB 1:1000-1:5000 IP 0.5-4.0 ug für IP und 1:500-1:1000 für WB IHC 1:50-1:500
<b>Wirt:</b> Kaninchen	<b>Vollständiger Name:</b> G protein-coupled receptor 177	
<b>Isotyp:</b> IgG	<b>Berechnete Masse:</b> 541 aa, 62 kDa	
<b>Immunogen Katalognummer:</b> AG12428	<b>Beobachtete Masse:</b> 46-65 kDa	

## Anwendungen

### Geprüfte Anwendungen:

IHC, IP, WB, ELISA

### In Publikationen genannte Anwendungen:

IHC, WB

### Getestete Reaktivität:

Human, Maus, Ratte

### Zitierte Arten:

Human, Maus, Ratte, Ziege

**Hinweis-IHC: Antigenmaskierung mit TE-Puffer pH 9,0 empfohlen. (\*) Wahlweise kann die Antigenmaskierung auch mit Citratpuffer pH 6,0 erfolgen.**

### Positivkontrollen:

**WB:** U-87 MG-Zellen, HEK-293-Zellen, Maushirngewebe, Rattenhirngewebe

**IP:** Mauslebergewebe,

**IHC:** humanes Eierstockgewebe, humanes Nierengewebe, Mauslebergewebe

## Hintergrundinformationen

GPR177, also known as Wntless (WLS) or Evi, is an evolutionarily conserved transmembrane protein necessary for Wnt protein secretion. GPR177 localizes to compartments of the secretory pathway, including the ER, Golgi apparatus, endosomes, and plasma membrane. GPR177 is overexpressed in several cancer types including glioma and gastric cancer. Several isoforms of GPR177 exist due to the alternative splicing, with predicted MW around 62 and 51 kDa, respectively. The sequence can be processed by removing the signal peptide, which generates a mature form of 45-46 kDa. In addition, slow migrating band above 62 kDa can also be detected because GPR177 is modified by N-linked glycosylation (PMID: 20549736).

## Bemerkenswerte Veröffentlichungen

Verfasser	Pubmed ID	Journal	Anwendung
Qun Niu	34542891	Reprod Sci	IHC
Shuyu Hu	33983548	Int Ophthalmol	WB
Yue Gao	33569011	Front Physiol	WB

## Lagerung

### Lagerungsbedingungen:

Bei -20°C lagern. Nach dem Versand ein Jahr lang stabil

### Lagerungspuffer:

PBS mit 0.02% Natriumazid und 50% Glycerin pH 7.3.

Aliquotieren ist nicht notwendig bei -20°C Lagerung

**\*\*\* 20ul-Größen enthalten 0.1% BSA**

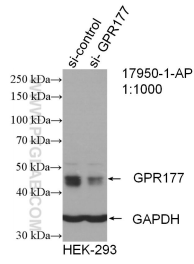
For technical support and original validation data for this product please contact:

T: 1 (888) 4PTGLAB (1-888-478-4522) (toll free in USA), or 1(312) 455-8498 (outside USA)

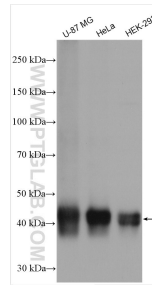
E: proteintech@ptglab.com  
W: ptglab.com

**This product is exclusively available under Proteintech Group brand and is not available to purchase from any other manufacturer.**

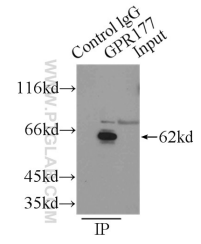
## Ausgewählte Validierungsdaten



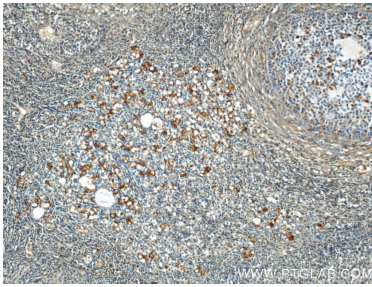
WB result of GPR177 antibody (17950-1-AP; 1:1000; incubated at room temperature for 1.5 hours) with sh-Control and sh-GPR177 transfected HEK-293 cells.



Various cell lysates were subjected to SDS PAGE followed by western blot with 17950-1-AP (GPR177 antibody) at dilution of 1:2500 incubated at room temperature for 1.5 hours.



IP Result of anti-GPR177 (IP:17950-1-AP, 3ug; Detection:17950-1-AP 1:500) with mouse liver tissue lysate 12500ug.



Immunohistochemical analysis of paraffin-embedded human ovary using 17950-1-AP (GPR177 antibody) at dilution of 1:50 (under 10x lens).