

Nur für Forschungszwecke

GLRA1 Polyklonaler Antikörper

Katalog-Nr.:17951-1-AP

5 Publikationen



Allgemeine Informationen

Katalog-Nr.:
17951-1-AP

Größe:
150ul , Konzentration: 750 µg/ml von
Nanodrop und 333 µg/ml durch die
Bradford-Methode mit BSA als
Standard;

Wirt:
Kaninchen

Isotyp:
IgG

Immunogen Katalognummer:
AG12431

GenBank-Zugangsnummer:
BC074980

GeneID (NCBI):

2741
Vollständiger Name:
glycine receptor, alpha 1

Berechnete Masse:
449 aa, 52 kDa

Beobachtete Masse:
48 kDa

Reinigungsmethode:

Antigen-Affinitätsreinigung

Empfohlene Verdünnungen:

WB 1:500-1:3000

Anwendungen

Geprüfte Anwendungen:

FC, WB,ELISA

In Publikationen genannte Anwendungen:

CoIP, IF, WB

Getestete Reaktivität:

Human, Maus, Ratte

Zitierte Arten:

Human, Maus

Positivkontrollen:

WB : Maushirngewebe, Maus-Cerebellum-Gewebe, SH-SY5Y-Zellen

Hintergrundinformationen

Glycine is an inhibitory neurotransmitter in the central nervous system. The glycine receptor (GlyR) is a member of the nicotinic acetylcholine receptor of ligand-gated ion channels. This receptor has important roles in a variety of physiological processes, especially in mediating inhibitory neurotransmission in the spinal cord and brain stem. GlyR is a pentameric receptor comprised of alpha and beta subunits. Four alpha-subunits (GLRA1, GLRA2, GLRA3, GLRA4) and one beta-subunit (GLRB) of GlyR have been identified. (PMID: 11409700; 15383648)

Bemerkenswerte Veröffentlichungen

| Verfasser | Pubmed ID | Journal | Anwendung |
|-------------------|-----------|---------------------------|-----------|
| Ghada I Aboheimed | 35526563 | J Biol Chem | WB,IF |
| Lin Yao | 33727056 | Eur J Pharmacol | WB |
| Niannian Huang | 31321459 | Psychopharmacology (Berl) | WB |

Lagerung

Lagerungsbedingungen:

Bei -20°C lagern. Nach dem Versand ein Jahr lang stabil

Lagerungspuffer:

PBS mit 0.02% Natriumazid und 50% Glycerin pH 7.3.

Aliquotieren ist nicht notwendig bei -20°C Lagerung

*** 20ul-Größen enthalten 0.1% BSA

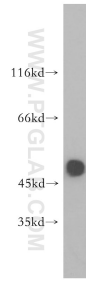
For technical support and original validation data for this product please contact:

T: 1 (888) 4PTGLAB (1-888-478-4522) (toll free
in USA), or 1(312) 455-8498 (outside USA)

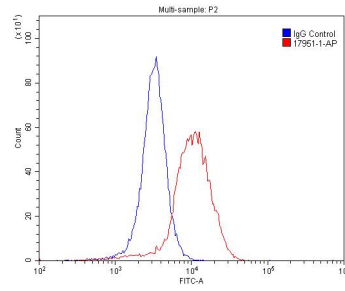
E: proteintech@ptglab.com
W: ptglab.com

This product is exclusively available under Proteintech Group brand and is not available to purchase from any other manufacturer.

Ausgewählte Validierungsdaten



mouse brain tissue were subjected to SDS PAGE followed by western blot with 17951-1-AP (GLRA1 antibody) at dilution of 1:500 incubated at room temperature for 1.5 hours.



1×10^6 SH-SY5Y cells were stained with 0.2 μ g GLRA1 antibody (17951-1-AP, red) and control antibody (blue). Fixed with 4% PFA blocked with 3% BSA (30 min). Alexa Fluor 488-conjugated AffiniPure Goat Anti-Rabbit IgG(H+L) with dilution 1:1500.