

Nur für Forschungszwecke

BPHL Polyklonaler Antikörper

Katalog-Nr.:17974-1-AP



Allgemeine Informationen

Katalog-Nr.:
17974-1-AP

Größe:
150ul, Konzentration: 500 µg/ml von
Nanodrop und 240 µg/ml durch die
Bradford-Methode mit BSA als
Standard;

Wirt:
Kaninchen

Isotyp:
IgG

Immunogen Katalognummer:
AG12085

GenBank-Zugangsnummer:
BC037778

GeneID (NCBI):
670

Vollständiger Name:
biphenyl hydrolase-like (serine
hydrolase)

Berechnete Masse:
22 kDa, 32 kDa

Beobachtete Masse:
27 kDa

Reinigungsmethode:

Antigen-Affinitätsreinigung

Empfohlene Verdünnungen:

WB 1:500-1:2000

IHC 1:20-1:200

Anwendungen

Geprüfte Anwendungen:

IHC, WB, ELISA

Getestete Reaktivität:

Human, Maus, Ratte

**Hinweis-IHC: Antigendemaskierung mit TE-
Puffer pH 9,0 empfohlen. (*) Wahlweise
kann die Antigendemaskierung auch mit
Citratpuffer pH 6,0 erfolgen.**

Positivkontrollen:

WB : humanes Nierengewebe, humanes Lebergewebe,
Mausnierengewebe, MCF-7-Zellen

IHC : humanes Nierengewebe, humanes
Eierstockgewebe, humanes Herzgewebe, humanes
Lungengewebe, humanes Plazenta-Gewebe

Hintergrundinformationen

Lagerung

Lagerungsbedingungen:

Bei -20°C lagern. Nach dem Versand ein Jahr lang stabil

Lagerungspuffer:

PBS mit 0.02% Natriumazid und 50% Glycerin pH 7.3.

Aliquotieren ist nicht notwendig bei -20°C Lagerung

*** 20ul-Größen enthalten 0.1% BSA

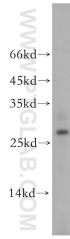
For technical support and original validation data for this product please contact:

T: 1 (888) 4PTGLAB (1-888-478-4522) (toll free
in USA), or 1(312) 455-8498 (outside USA)

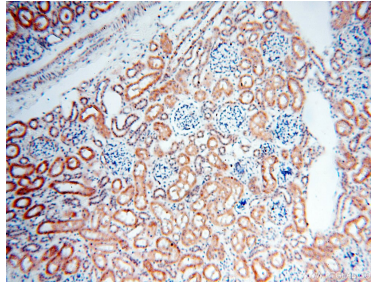
E: proteintech@ptglab.com
W: ptglab.com

This product is exclusively available under Proteintech
Group brand and is not available to purchase from any
other manufacturer.

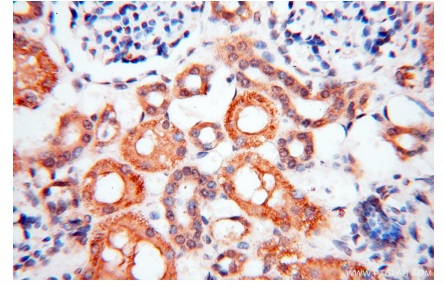
Ausgewählte Validierungsdaten



human kidney tissue were subjected to SDS PAGE followed by western blot with 17974-1-AP (BPHL antibody) at dilution of 1:500 incubated at room temperature for 1.5 hours.



Immunohistochemical analysis of paraffin-embedded human kidney using 17974-1-AP (BPHL antibody) at dilution of 1:100 (under 10x lens).



Immunohistochemical analysis of paraffin-embedded human kidney using 17974-1-AP (BPHL antibody) at dilution of 1:100 (under 40x lens).