

Allgemeine Informationen

Katalog-Nr.: 18001-1-AP	GenBank-Zugangsnummer: BC106064	Reinigungsmethode: Antigen-Affinitätsreinigung
Größe: 150ul , Konzentration: 240 µg/ml von Nanodrop und 240 µg/ml durch die Bradford-Methode mit BSA als Standard;	GeneID (NCBI): 79717	Empfohlene Verdünnungen: WB 1:500-1:1000 IHC 1:20-1:200
Wirt: Kaninchen	Vollständiger Name: phosphopantothenoylcysteine synthetase	
Isotyp: IgG	Berechnete Masse: 311 aa, 34 kDa	
Immunogen Katalognummer: AG12491	Beobachtete Masse: 34 kDa	

Anwendungen

Geprüfte Anwendungen: IHC, WB,ELISA	Positivkontrollen: WB : HeLa-Zellen,
In Publikationen genannte Anwendungen: IF	IHC : humanes Nierengewebe, humanes Eierstockgewebe, humanes Hodengewebe, humanes Lungengewebe, humanes Milzgewebe, humanes Plazenta-Gewebe
Getestete Reaktivität: Human, Maus, Ratte	
Zitierte Arten: Human	
Hinweis-IHC: Antigendemaskierung mit TE-Puffer pH 9,0 empfohlen. (*) Wahlweise kann die Antigendemaskierung auch mit Citratpuffer pH 6,0 erfolgen.	

Hintergrundinformationen

PPCS(Phosphopantothenate--cysteine ligase) is also named as COAB and belongs to the PPC synthetase family. It catalyzes the first step in the biosynthesis of coenzyme A from vitamin B5, where cysteine is conjugated to 4'-phosphopantothenate to form 4-phosphopantothenoylcysteine. It can be exist as a homodimer(PMID:12906824).

Bemerkenswerte Veröffentlichungen

Verfasser	Pubmed ID	Journal	Anwendung
Jovana Baković	33498827	Int J Mol Sci	IF

Lagerung

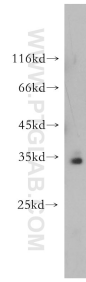
Lagerungsbedingungen:
Bei -20°C lagern. Nach dem Versand ein Jahr lang stabil
Lagerungspuffer:
PBS mit 0.02% Natriumazid und 50% Glycerin pH 7.3.
Aliquotieren ist nicht notwendig bei -20°C Lagerung

*** 20ul-Größen enthalten 0.1% BSA

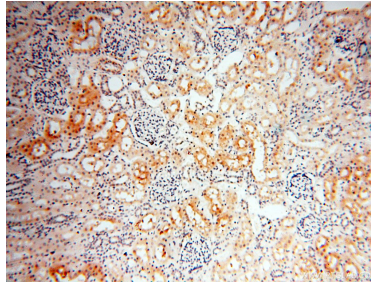
For technical support and original validation data for this product please contact:
T: 1 (888) 4PTGLAB (1-888-478-4522) (toll free in USA), or 1(312) 455-8498 (outside USA)
E: proteintech@ptglab.com
W: ptglab.com

This product is exclusively available under Proteintech Group brand and is not available to purchase from any other manufacturer.

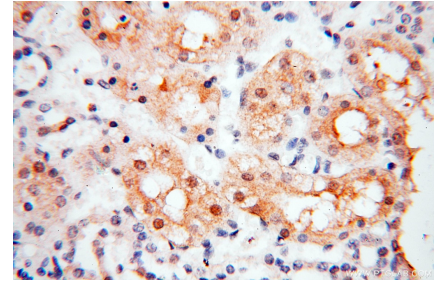
Ausgewählte Validierungsdaten



HeLa cells were subjected to SDS PAGE followed by western blot with 18001-1-AP (PPCS antibody) at dilution of 1:500 incubated at room temperature for 1.5 hours.



Immunohistochemical analysis of paraffin-embedded human kidney using 18001-1-AP (PPCS antibody) at dilution of 1:100 (under 10x lens).



Immunohistochemical analysis of paraffin-embedded human kidney using 18001-1-AP (PPCS antibody) at dilution of 1:100 (under 40x lens).