

Nur für Forschungszwecke

# DNA Polymerase Beta Polyklonaler Antikörper



Katalog-Nr.:18003-1-AP

Vorgestelltes Produkt

7 Publikationen

## Allgemeine Informationen

Katalog-Nr.:  
18003-1-AP

Größe:  
150ul , Konzentration: 700 µg/ml von  
Nanodrop und 333 µg/ml durch die  
Bradford-Methode mit BSA als  
Standard;

Wirt:  
Kaninchen

Isotyp:  
IgG

Immunogen Katalognummer:  
AG12496

GenBank-Zugangsnummer:  
BC100288

GeneID (NCBI):  
5423

Vollständiger Name:  
polymerase (DNA directed), beta

Berechnete Masse:  
335 aa, 38 kDa

Beobachtete Masse:  
38 kDa

Reinigungsmethode:

Antigen-Affinitätsreinigung

Empfohlene Verdünnungen:

WB 1:500-1:2000  
IP 0.5-4.0 µg für IP und 1:500-1:1000  
für WB  
IHC 1:20-1:200

## Anwendungen

Geprüfte Anwendungen:

IHC, IP, WB, ELISA

In Publikationen genannte Anwendungen:

WB

Getestete Reaktivität:

Human

Zitierte Arten:

Human, Maus, Ratte

**Hinweis-IHC: Antigendemaskierung mit TE-Puffer pH 9,0 empfohlen. (\*) Wahlweise kann die Antigendemaskierung auch mit Citratpuffer pH 6,0 erfolgen.**

Positivkontrollen:

WB : COLO 320-Zellen, K-562-Zellen

IP : K-562-Zellen,

IHC : humanes Hodengewebe, humanes Eierstockgewebe, humanes Hirngewebe, humanes Milzgewebe, humanes Nierengewebe

## Hintergrundinformationen

### Bemerkenswerte Veröffentlichungen

Verfasser	Pubmed ID	Journal	Anwendung
Yuanyuan Wang	27843412	Cancer Cell Int	WB
Hu Lei	33397955	Nat Commun	WB
Shiladitya Sengupta	32826329	Proc Natl Acad Sci U S A	

## Lagerung

Lagerungsbedingungen:

Bei -20°C lagern. Nach dem Versand ein Jahr lang stabil

Lagerungspuffer:

PBS mit 0.02% Natriumazid und 50% Glycerin pH 7.3.

Aliquotieren ist nicht notwendig bei -20°C Lagerung

\*\*\* 20ul-Größen enthalten 0.1% BSA

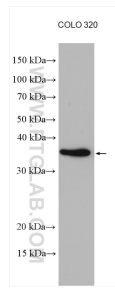
For technical support and original validation data for this product please contact:

T: 1 (888) 4PTGLAB (1-888-478-4522) (toll free in USA), or 1(312) 455-8498 (outside USA)

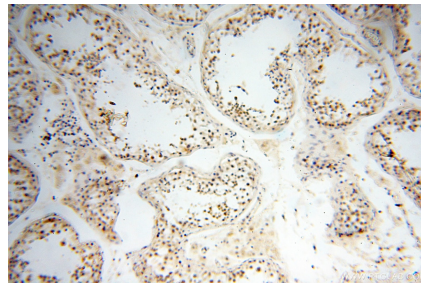
E: proteintech@ptglab.com  
W: ptglab.com

This product is exclusively available under Proteintech Group brand and is not available to purchase from any other manufacturer.

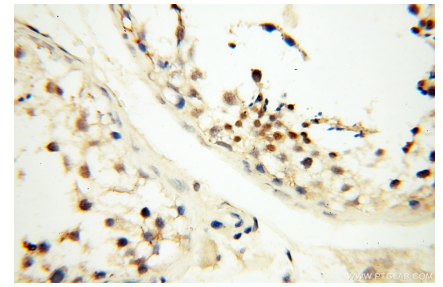
## Ausgewählte Validierungsdaten



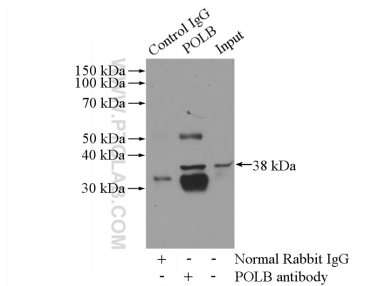
COLO 320 cells were subjected to SDS PAGE followed by western blot with 18003-1-AP (DNA polymerase beta antibody) at dilution of 1:1000 incubated at room temperature for 1.5 hours.



Immunohistochemical analysis of paraffin-embedded human testis using 18003-1-AP (DNA polymerase beta antibody) at dilution of 1:100 (under 10x lens).



Immunohistochemical analysis of paraffin-embedded human testis using 18003-1-AP (DNA polymerase beta antibody) at dilution of 1:100 (under 40x lens).



IP Result of anti-DNA polymerase beta (IP:18003-1-AP, 4ug; Detection:18003-1-AP 1:800) with K-562 cells lysate 3200ug.