

Nur für Forschungszwecke

ATPAF1 Polyklonaler Antikörper

Katalog-Nr.:18016-1-AP

3 Publikationen



Allgemeine Informationen

Katalog-Nr.:
18016-1-AP

Größe:

150ul , Konzentration: 240 µg/ml von
Nanodrop und 213 µg/ml durch die
Bradford-Methode mit BSA als
Standard;

Wirt:

Kaninchen

Isotyp:

IgG

Immunogen Katalognummer:
AG12557

GenBank-Zugangsnummer:

BC071731

GeneID (NCBI):

64756

Vollständiger Name:

ATP synthase mitochondrial F1
complex assembly factor 1

Berechnete Masse:

328 aa, 36 kDa

Beobachtete Masse:

31 kDa

Reinigungsmethode:

Antigen-Affinitätsreinigung

Empfohlene Verdünnungen:

WB 1:500-1:4000

Anwendungen

Geprüfte Anwendungen:

WB, ELISA

In Publikationen genannte Anwendungen:

WB

Getestete Reaktivität:

Human, Maus, Ratte

Zitierte Arten:

Human, Maus

Positivkontrollen:

WB : HEK-293-Zellen,

Hintergrundinformationen

Bemerkenswerte Veröffentlichungen

Verfasser	Pubmed ID	Journal	Anwendung
Yu Sun	31184932	Am J Physiol Endocrinol Metab	WB
Han Yan	36470472	Metabolism	WB
Jiatong Xu	32824856	Int J Mol Sci	WB

Lagerung

Lagerungsbedingungen:

Bei -20°C lagern. Nach dem Versand ein Jahr lang stabil

Lagerungspuffer:

PBS mit 0.02% Natriumazid und 50% Glycerin pH 7.3.

Aliquotieren ist nicht notwendig bei -20°C Lagerung

*** 20ul-Größen enthalten 0.1% BSA

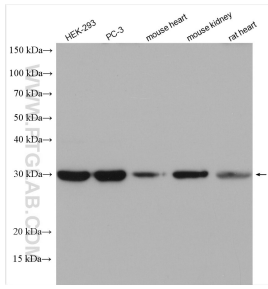
For technical support and original validation data for this product please contact:

T: 1 (888) 4PTGLAB (1-888-478-4522) (toll free
in USA), or 1(312) 455-8498 (outside USA)

E: proteintech@ptglab.com
W: ptglab.com

This product is exclusively available under Proteintech
Group brand and is not available to purchase from any
other manufacturer.

Ausgewählte Validierungsdaten



Various lysates were subjected to SDS PAGE followed by western blot with 18016-1-AP (ATPAF1 antibody) at dilution of 1:2000 incubated at room temperature for 1.5 hours.