

Allgemeine Informationen

Katalog-Nr.: 18034-1-AP	GenBank-Zugangsnummer: BC069663	Reinigungsmethode: Antigen-Affinitätsreinigung
Größe: 150ul , Konzentration: 600 µg/ml von Nanodrop und 400 µg/ml durch die Bradford-Methode mit BSA als Standard;	GeneID (NCBI): 2695	Empfohlene Verdünnungen: IHC 1:50-1:500
Wirt: Kaninchen	Vollständiger Name: gastric inhibitory polypeptide	
Isotyp: IgG	Berechnete Masse: 153 aa, 17 kDa	
Immunogen Katalognummer: AG12634		

Anwendungen

Geprüfte Anwendungen: IHC, ELISA	Positivkontrollen: IHC : humanes Pankreasgewebe, humanes Dünndarmgewebe, Maus-Pankreasgewebe, Ratten- Pankreasgewebe
Getestete Reaktivität: Human, Maus, Ratte	
Hinweis-IHC: Antigendemaskierung mit TE- Puffer pH 9,0 empfohlen. (*) Wahlweise kann die Antigendemaskierung auch mit Citratpuffer pH 6,0 erfolgen.	

Hintergrundinformationen

GIP is an incretin hormone and belongs to the glucagon superfamily. GIP is important in maintaining glucose homeostasis as it is a potent stimulator of insulin secretion from pancreatic beta-cells following food ingestion and nutrient absorption. GIP stimulates insulin secretion via its G protein-coupled receptor activation of adenylyl cyclase and other signal transduction pathways. It is a relatively poor inhibitor of gastric acid secretion.

Lagerung

Lagerungsbedingungen:
Bei -20°C lagern. Nach dem Versand ein Jahr lang stabil
Lagerungspuffer:
PBS mit 0.02% Natriumazid und 50% Glycerin pH 7.3.
Aliquotieren ist nicht notwendig bei -20°C Lagerung

***** 20ul-Größen enthalten 0.1% BSA**

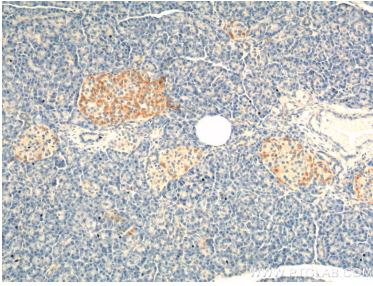
For technical support and original validation data for this product please contact:

T: 1 (888) 4PTGLAB (1-888-478-4522) (toll free
in USA), or 1(312) 455-8498 (outside USA)

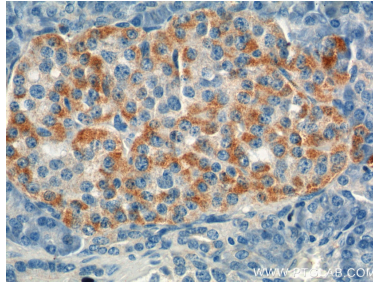
E: proteintech@ptglab.com
W: ptglab.com

**This product is exclusively available under Proteintech
Group brand and is not available to purchase from any
other manufacturer.**

Ausgewählte Validierungsdaten



Immunohistochemical analysis of paraffin-embedded human pancreas tissue slide using 18034-1-AP (GIP Antibody) at dilution of 1:200 (under 10x lens).



Immunohistochemical analysis of paraffin-embedded human pancreas tissue slide using 18034-1-AP (GIP Antibody) at dilution of 1:200 (under 40x lens).