

Nur für Forschungszwecke

LGI2 Polyklonaler Antikörper

Katalog-Nr.:18044-1-AP



Allgemeine Informationen

Katalog-Nr.:
18044-1-AP

Größe:

150ul , Konzentration: 400 µg/ml von
Nanodrop und 307 µg/ml durch die
Bradford-Methode mit BSA als
Standard;

Wirt:

Kaninchen

Isotyp:

IgG

Immunogen Katalognummer:
AG12680

GenBank-Zugangsnummer:
BC101759

GeneID (NCBI):

55203

Vollständiger Name:

leucine-rich repeat LGI family,
member 2

Berechnete Masse:

545 aa, 62 kDa

Beobachtete Masse:

62 kDa

Reinigungsmethode:

Antigen-Affinitätsreinigung

Anwendungen

Geprüfte Anwendungen:

ELISA

Getestete Reaktivität:

Human, Maus, Ratte

Hintergrundinformationen

Lagerung

Lagerungsbedingungen:

Bei -20°C lagern. Nach dem Versand ein Jahr lang stabil

Lagerungspuffer:

PBS mit 0.02% Natriumazid und 50% Glycerin pH 7.3.

Aliquotieren ist nicht notwendig bei -20°C Lagerung

***** 20ul-Größen enthalten 0.1% BSA**

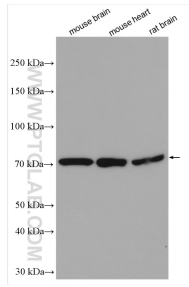
For technical support and original validation data for this product please contact:

T: 1 (888) 4PTGLAB (1-888-478-4522) (toll free
in USA), or 1(312) 455-8498 (outside USA)

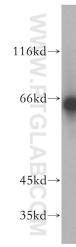
E: proteintech@ptglab.com
W: ptglab.com

This product is exclusively available under Proteintech Group brand and is not available to purchase from any other manufacturer.

Ausgewählte Validierungsdaten



Various lysates were subjected to SDS PAGE followed by western blot with 18044-1-AP (LGI2 antibody) at dilution of 1:1500 incubated at room temperature for 1.5 hours.



mouse heart tissue were subjected to SDS PAGE followed by western blot with 18044-1-AP (LGI2 antibody) at dilution of 1:800 incubated at room temperature for 1.5 hours.