

Nur für Forschungszwecke

ALDOB Polyklonaler Antikörper

Katalog-Nr.:18065-1-AP

Vorgestelltes Produkt

23 Publikationen



Allgemeine Informationen

Katalog-Nr.: 18065-1-AP	GenBank-Zugangsnummer: BC029399	Reinigungsmethode: Antigen-Affinitätsreinigung
Größe: 150ul , Konzentration: 550 µg/ml von Nanodrop;	GeneID (NCBI): 229	Empfohlene Verdünnungen: WB 1:2000-1:16000 IP 0.5-4.0 ug für IP und 1:500-1:1000 für WB IHC 1:50-1:500
Wirt: Kaninchen	Vollständiger Name: aldolase B, fructose-bisphosphate	
Isotyp: IgG	Berechnete Masse: 316 aa, 35 kDa	
Immunogen Katalognummer: AG12695	Beobachtete Masse: 35-40 kDa	

Anwendungen

Geprüfte Anwendungen:

IHC, IP, WB, ELISA

In Publikationen genannte Anwendungen:

IF, IHC, IP, WB

Getestete Reaktivität:

Human, Maus, Ratte

Zitierte Arten:

Human, Maus, Ratte

Hinweis-IHC: Antigenmaskierung mit TE-Puffer pH 9,0 empfohlen. (*) Wahlweise kann die Antigenmaskierung auch mit Citratpuffer pH 6,0 erfolgen.

Positivkontrollen:

WB: Mausnierengewebe, Maushirngewebe, Mauslebergewebe, Maus-Skelettmuskelgewebe, Raji-Zellen, Rattennierengewebe

IP: Maushirngewebe, Mausnierengewebe

IHC: humanes Leberkarzinomgewebe,

Hintergrundinformationen

Fructose-1,6-bisphosphate aldolase is a glycolytic enzyme that catalyzes the reversible conversion of fructose-1,6-bisphosphate to glyceraldehyde 3-phosphate and dihydroxyacetone phosphate. Vertebrates have 3 aldolase isozymes, aldolase A (ALDOA), B (ALDOB), and C (ALDOC). Deficiency of this enzyme ALDOB causes an accumulation of fructose-1-phosphate after fructose intake, which results in toxic symptoms like vomiting, hypoglycemia, jaundice, elevated liver enzymes and hepatomegaly (PMID:22375183). This antibody may detect ALDOA.

Bemerkenswerte Veröffentlichungen

Verfasser	Pubmed ID	Journal	Anwendung
Chang Zhao	31548586	Sci Rep	WB
Felicia Gerst	30202879	J Clin Endocrinol Metab	
Hao-Long Zeng	29254222	Oncotarget	WB

Lagerung

Lagerungsbedingungen:

Bei -20°C lagern. Nach dem Versand ein Jahr lang stabil

Lagerungspuffer:

PBS mit 0.02% Natriumazid und 50% Glycerin pH 7.3.

Aliquotieren ist nicht notwendig bei -20°C Lagerung

***** 20ul-Größen enthalten 0.1% BSA**

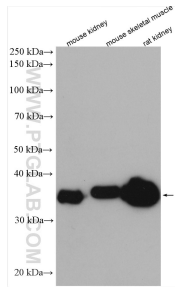
For technical support and original validation data for this product please contact:

T: 1 (888) 4PTGLAB (1-888-478-4522) (toll free in USA), or 1(312) 455-8498 (outside USA)

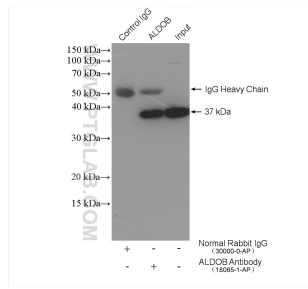
E: proteintech@ptglab.com
W: ptglab.com

This product is exclusively available under Proteintech Group brand and is not available to purchase from any other manufacturer.

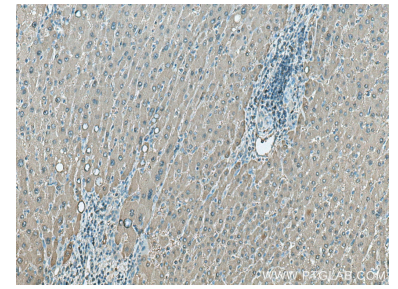
Ausgewählte Validierungsdaten



Various lysates were subjected to SDS PAGE followed by western blot with 18065-1-AP (ALDOB antibody) at dilution of 1:8000 incubated at room temperature for 1.5 hours.



IP result of anti-ALDOB (IP:18065-1-AP, 4ug; Detection:18065-1-AP 1:500) with mouse brain tissue lysate 2400 ug.



Immunohistochemical analysis of paraffin-embedded human liver cancer tissue slide using 18065-1-AP (ALDOB antibody) at dilution of 1:200 (under 10x lens). Heat mediated antigen retrieval with Tris-EDTA buffer (pH 9.0).