

Nur für Forschungszwecke

PDH E1 Alpha Polyklonaler Antikörper



Katalog-Nr.:18068-1-AP

Vorgestelltes Produkt

45 Publikationen

Allgemeine Informationen

Katalog-Nr.: 18068-1-AP	GenBank-Zugangsnummer: BC002406	Reinigungsmethode: Antigen-Affinitätsreinigung
Größe: 150ul , Konzentration: 350 µg/ml von Nanodrop;	GeneID (NCBI): 5160	Empfohlene Verdünnungen: WB 1:5000-1:50000 IP 0.5-4.0 ug für IP und 1:500-1:2000 für WB
Wirt: Kaninchen	Vollständiger Name: pyruvate dehydrogenase (lipoamide) alpha 1	IHC 1:50-1:500 IF 1:50-1:500
Isotyp: IgG	Berechnete Masse: 43 kDa	
Immunogen Katalognummer: AG12701	Beobachtete Masse: 39-48 kDa	

Anwendungen

Geprüfte Anwendungen:

IF, IHC, IP, WB, ELISA

In Publikationen genannte Anwendungen:

IF, IHC, IP, WB

Getestete Reaktivität:

Human, Maus, Ratte

Zitierte Arten:

Huhn, Human, Maus, Ratte

Positivkontrollen:

WB : HeLa-Zellen, Maushirngewebe, Rattenhirngewebe, Rattennierengewebe

IP : Mausnierengewebe,

IHC : humanes Leberkarzinomgewebe,

IF : HepG2-Zellen,

Hinweis-IHC: Antigenmaskierung mit TE-Puffer pH 9,0 empfohlen. (*) Wahlweise kann die Antigenmaskierung auch mit Citratpuffer pH 6,0 erfolgen.

Hintergrundinformationen

PDHA1(Pyruvate dehydrogenase E1 component subunit alpha, somatic form, mitochondrial) is also named as PHE1A.It is one of the 3 enzymes of the pyruvate dehydrogenase complex which is a nuclear-encoded mitochondrial matrix multienzyme complex that provides the primary link between glycolysis and the tricarboxylic acid (TCA) cycle by catalyzing the irreversible conversion of pyruvate into acetyl-CoA(PMID:7853374).It has 4 isoforms produced by alternative splicing with the molecular mass of 39-48 kDa. Defects in PDHA 1 are a cause of pyruvate dehydrogenase E1-alpha deficiency (PDHAD) and X-linked Leigh syndrome (X-LS).

Bemerkenswerte Veröffentlichungen

Verfasser	Pubmed ID	Journal	Anwendung
Fabao Liu	26309161	Oncotarget	WB,IHC
Xiao Meng Zhang	33062708	J Diabetes Res	WB
Teresa W-M Fan	36150727	J Immunol	

Lagerung

Lagerungsbedingungen:

Bei -20°C lagern. Nach dem Versand ein Jahr lang stabil

Lagerungspuffer:

PBS mit 0.02% Natriumazid und 50% Glycerin pH 7.3.

Aliquotieren ist nicht notwendig bei -20°C Lagerung

***** 20ul-Größen enthalten 0.1% BSA**

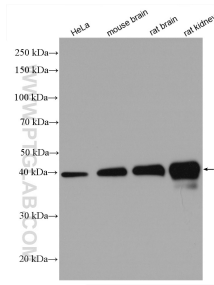
For technical support and original validation data for this product please contact:

T: 1 (888) 4PTGLAB (1-888-478-4522) (toll free in USA), or 1(312) 455-8498 (outside USA)

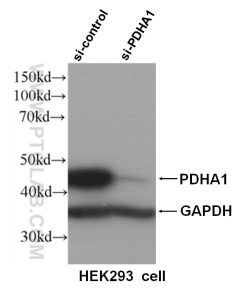
E: proteintech@ptglab.com
W: ptglab.com

This product is exclusively available under Proteintech Group brand and is not available to purchase from any other manufacturer.

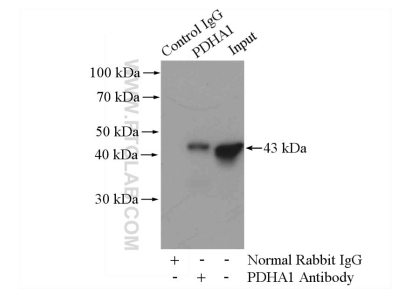
Ausgewählte Validierungsdaten



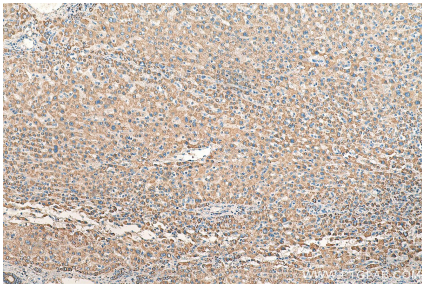
Various lysates were subjected to SDS PAGE followed by western blot with 18068-1-AP (PDH E1 Alpha antibody) at dilution of 1:10000 incubated at room temperature for 1.5 hours.



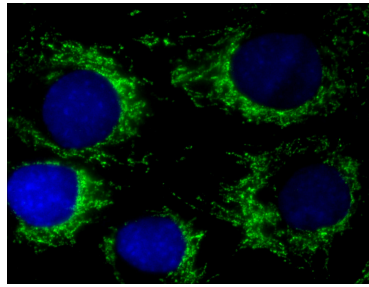
WB result of PDHA1 antibody (18068-1-AP, 1:1000) with si-control and si-PDHA1 transfected HEK293 cells.



IP Result of anti-PDH E1 α (IP:18068-1-AP, 4 μ g; Detection:18068-1-AP 1:1.000) with mouse kidney tissue lysate 4400 μ g.



Immunohistochemical analysis of paraffin-embedded human liver cancer tissue slide using 18068-1-AP (PDH E1 Alpha antibody) at dilution of 1:200 (under 10x lens). Heat mediated antigen retrieval with Tris-EDTA buffer (pH 9.0).



Immunofluorescent analysis of (4% PFA) fixed HepG2 cells using 18068-1-AP (PDH E1 α antibody) at dilution of 1:50 and CoraLite488-Conjugated AffiniPure Goat Anti-Rabbit IgG(H+L).