

Allgemeine Informationen

Katalog-Nr.: 18087-1-AP	GenBank-Zugangsnummer: BC101541	Reinigungsmethode: Antigen-Affinitätsreinigung
Größe: 150ul , Konzentration: 240 µg/ml von Nanodrop und 153 µg/ml durch die Bradford-Methode mit BSA als Standard;	GeneID (NCBI): 56547	Empfohlene Verdünnungen: WB 1:500-1:2000 IHC 1:20-1:200 IF 1:20-1:200
Wirt: Kaninchen	Vollständiger Name: matrix metallopeptidase 26	
Isotyp: IgG	Berechnete Masse: 262 aa, 30 kDa	
Immunogen Katalognummer: AG12806	Beobachtete Masse: 19 kDa	

Anwendungen

Geprüfte Anwendungen: IF, IHC, WB,ELISA	Positivkontrollen: WB : SKOV-3-Zellen, HEK-293-Zellen, humanes Plazenta-Gewebe IHC : humanes Prostatakarzinomgewebe, IF : SKOV-3-Zellen,
In Publikationen genannte Anwendungen: IHC	
Getestete Reaktivität: Human	
Zitierte Arten: Human	
Hinweis-IHC: Antigendemaskierung mit TE-Puffer pH 9,0 empfohlen. (*) Wahlweise kann die Antigendemaskierung auch mit Citratpuffer pH 6,0 erfolgen.	

Hintergrundinformationen

MMP26(matrix metallopeptidase 26) may hydrolyze collagen type IV, fibronectin, fibrinogen, beta-casein, type I gelatin and alpha-1 proteinase inhibitor.MMP26 is expressed in placenta and uterus and is widely expressed in malignant tumors from different sources as well as in diverse tumor cell lines(PMID: 10987280).The proenzyme without the signal peptide has a calculated molecular mass of 29 kDa and the processed enzyme has a calculated molecular mass of 19 kDa(PMID:15574774).This antibody is specific to MMP26.

Bemerkenswerte Veröffentlichungen

Verfasser	Pubmed ID	Journal	Anwendung
Teng Cheng	29270749	J Huazhong Univ Sci Technolog Med Sci	IHC

Lagerung

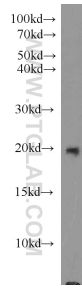
Lagerungsbedingungen:
Bei -20°C lagern. Nach dem Versand ein Jahr lang stabil
Lagerungspuffer:
PBS mit 0.02% Natriumazid und 50% Glycerin pH 7.3.
Aliquotieren ist nicht notwendig bei -20°C Lagerung

***** 20ul-Größen enthalten 0.1% BSA**

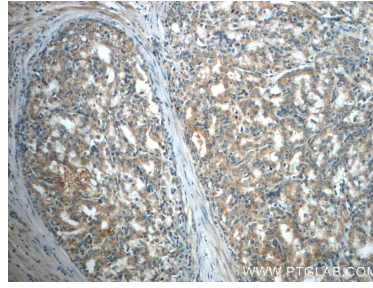
For technical support and original validation data for this product please contact:
T: 1 (888) 4PTGLAB (1-888-478-4522) (toll free in USA), or 1(312) 455-8498 (outside USA)
E: proteintech@ptglab.com
W: ptglab.com

This product is exclusively available under Proteintech Group brand and is not available to purchase from any other manufacturer.

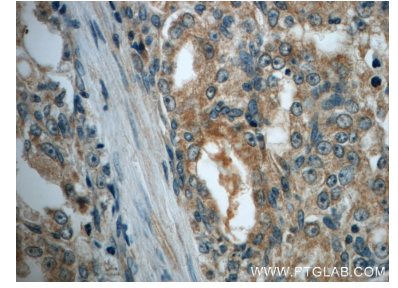
Ausgewählte Validierungsdaten



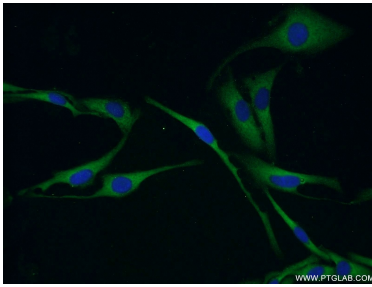
SKOV-3 cells were subjected to SDS PAGE followed by western blot with 18087-1-AP (MMP26 antibody) at dilution of 1:1000 incubated at room temperature for 1.5 hours.



Immunohistochemical analysis of paraffin-embedded human prostate cancer slide using 18087-1-AP (MMP26 Antibody) at dilution of 1:50.



Immunohistochemical analysis of paraffin-embedded human prostate cancer slide using 18087-1-AP (MMP26 Antibody) at dilution of 1:50.



Immunofluorescent analysis of SKOV-3 cells using 18087-1-AP (MMP26 antibody) at dilution of 1:50 and Alexa Fluor 488-conjugated AffiniPure Goat Anti-Rabbit IgG(H+L).