

Nur für Forschungszwecke

SGCG Polyklonaler Antikörper

Katalog-Nr.: 18102-1-AP

5 Publikationen



Allgemeine Informationen

Katalog-Nr.:
18102-1-AP

Größe:
150ul, Konzentration: 300 µg/ml von
Nanodrop und 153 µg/ml durch die
Bradford-Methode mit BSA als
Standard;

Wirt:
Kaninchen

Isotyp:
IgG

Immunogen Katalognummer:
AG12402

GenBank-Zugangsnummer:
BC074777

GeneID (NCBI):
6445

Vollständiger Name:
sarcoglycan, gamma (35kDa
dystrophin-associated glycoprotein)

Berechnete Masse:
291 aa, 32 kDa

Beobachtete Masse:
35-38 kDa

Reinigungsmethode:

Antigen-Affinitätsreinigung

Empfohlene Verdünnungen:

WB 1:1000-1:8000

IP 0.5-4.0 µg für IP und 1:500-1:2000
für WB

IHC 1:20-1:200

Anwendungen

Geprüfte Anwendungen:

IHC, IP, WB, ELISA

In Publikationen genannte Anwendungen:

IF, IHC, IP, WB

Getestete Reaktivität:

Human, Maus, Ratte

Zitierte Arten:

Human, Maus

**Hinweis-IHC: Antigendemaskierung mit TE-
Puffer pH 9,0 empfohlen. (*) Wahlweise
kann die Antigendemaskierung auch mit
Citratpuffer pH 6,0 erfolgen.**

Positivkontrollen:

WB: Mausherzgewebe, humanes Herzgewebe,
humanes Skelettmuskelgewebe, Maus-
Skelettmuskelgewebe, Rattenherzgewebe

IP: Mausherzgewebe,

IHC: humanes Herzgewebe, humanes
Eierstockgewebe, humanes Hautgewebe, humanes
Lungengewebe, humanes Nierengewebe, humanes
Plazenta-Gewebe

Hintergrundinformationen

Bemerkenswerte Veröffentlichungen

Verfasser	Pubmed ID	Journal	Anwendung
Narinder Janghra	26974331	PLoS One	IF
Alison M Blain	29912990	PLoS One	IHC
Mojgan Reza	27477497	Hum Gene Ther Methods	IF

Lagerung

Lagerungsbedingungen:

Bei -20°C lagern. Nach dem Versand ein Jahr lang stabil

Lagerungspuffer:

PBS mit 0.02% Natriumazid und 50% Glycerin pH 7.3.

Aliquotieren ist nicht notwendig bei -20°C Lagerung

*** 20ul-Größen enthalten 0.1% BSA

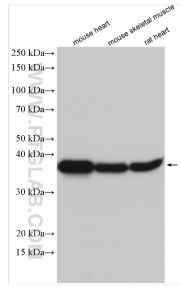
For technical support and original validation data for this product please contact:

T: 1 (888) 4PTGLAB (1-888-478-4522) (toll free
in USA), or 1(312) 455-8498 (outside USA)

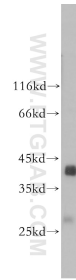
E: proteintech@ptglab.com
W: ptglab.com

This product is exclusively available under Proteintech
Group brand and is not available to purchase from any
other manufacturer.

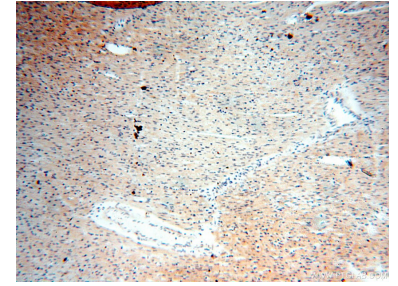
Ausgewählte Validierungsdaten



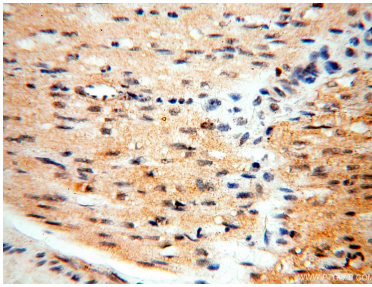
Various lysates were subjected to SDS PAGE followed by western blot with 18102-1-AP (SGCG antibody) at dilution of 1:4000 incubated at room temperature for 1.5 hours.



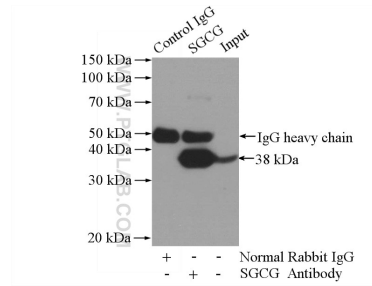
human skeletal muscle tissue were subjected to SDS PAGE followed by western blot with 18102-1-AP (SGCG antibody) at dilution of 1:600 incubated at room temperature for 1.5 hours.



Immunohistochemical analysis of paraffin-embedded human heart using 18102-1-AP (SGCG antibody) at dilution of 1:50 (under 10x lens).



Immunohistochemical analysis of paraffin-embedded human heart using 18102-1-AP (SGCG antibody) at dilution of 1:50 (under 40x lens).



IP Result of anti-SGCG (IP:18102-1-AP, 4ug; Detection:18102-1-AP 1:1000) with mouse heart tissue lysate 4000ug.