

Nur für Forschungszwecke

# CXCL17 Polyklonaler Antikörper

Katalog-Nr.: 18108-1-AP

3 Publikationen



## Allgemeine Informationen

Katalog-Nr.:  
18108-1-AP

Größe:

150ul, Konzentration: 247 µg/ml von  
Nanodrop und 247 µg/ml durch die  
Bradford-Methode mit BSA als  
Standard;

Wirt:

Kaninchen

Isotyp:

IgG

Immunogen Katalognummer:

AG12516

GenBank-Zugangsnummer:

BC093946

GeneID (NCBI):

284340

Vollständiger Name:

chemokine (C-X-C motif) ligand 17

Berechnete Masse:

119 aa, 14 kDa

Reinigungsmethode:

Antigen-Affinitätsreinigung

Empfohlene Verdünnungen:

IHC 1:20-1:200

## Anwendungen

Geprüfte Anwendungen:

IHC, ELISA

In Publikationen genannte Anwendungen:

IF, IHC, WB

Getestete Reaktivität:

Human

Zitierte Arten:

Human

**Hinweis-IHC: Antigendemaskierung mit TE-  
Puffer pH 9,0 empfohlen. (\*) Wahlweise  
kann die Antigendemaskierung auch mit  
Citratpuffer pH 6,0 erfolgen.**

Positivkontrollen:

IHC : humanes Mammakarzinomgewebe, humanes  
Leberkarzinomgewebe

## Hintergrundinformationen

### Bemerkenswerte Veröffentlichungen

Verfasser	Pubmed ID	Journal	Anwendung
Shuichi Shimada	33055012	J Dermatol Sci	IHC, WB, IF
Xiannian Zhang	34489433	Nat Commun	IHC
Zhou Jiang	35954390	Cancers (Basel)	IHC

## Lagerung

Lagerungsbedingungen:

Bei -20°C lagern. Nach dem Versand ein Jahr lang stabil

Lagerungspuffer:

PBS mit 0.02% Natriumazid und 50% Glycerin pH 7.3.

Aliquotieren ist nicht notwendig bei -20°C Lagerung

\*\*\* 20ul-Größen enthalten 0.1% BSA

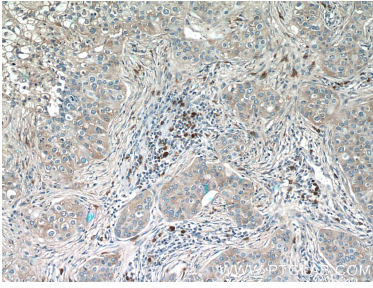
For technical support and original validation data for this product please contact:

T: 1 (888) 4PTGLAB (1-888-478-4522) (toll free  
in USA), or 1(312) 455-8498 (outside USA)

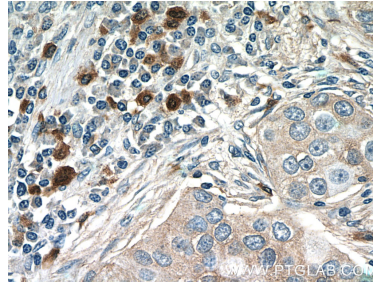
E: proteintech@ptglab.com  
W: ptglab.com

This product is exclusively available under Proteintech  
Group brand and is not available to purchase from any  
other manufacturer.

## Ausgewählte Validierungsdaten



Immunohistochemical analysis of paraffin-embedded human breast cancer tissue slide using 18108-1-AP (CXCL17 Antibody) at dilution of 1:50 (under 10x lens).



Immunohistochemical analysis of paraffin-embedded human breast cancer tissue slide using 18108-1-AP (CXCL17 Antibody) at dilution of 1:50 (under 40x lens).