

Nur für Forschungszwecke

PRPH2 Polyklonaler Antikörper

Katalog-Nr.: 18109-1-AP

13 Publikationen



Allgemeine Informationen

Katalog-Nr.: 18109-1-AP	GenBank-Zugangsnummer: BC074720	Reinigungsmethode: Antigen-Affinitätsreinigung
Größe: 150ul, Konzentration: 700 µg/ml von Nanodrop;	GeneID (NCBI): 5961	Empfohlene Verdünnungen: WB 1:500-1:2000 IF 1:20-1:200
Wirt: Kaninchen	Vollständiger Name: peripherin 2 (retinal degeneration, slow)	
Isotyp: IgG	Berechnete Masse: 346 aa, 39 kDa	
Immunogen Katalognummer: AG12555	Beobachtete Masse: 39 kDa	

Anwendungen

Geprüfte Anwendungen: IF, WB, ELISA	Positivkontrollen: WB : Maus-Augengewebe, IF : Maus-Retina-Gewebe,
In Publikationen genannte Anwendungen: IF, IHC, IP, WB	
Getestete Reaktivität: Human, Maus, Ratte	
Zitierte Arten: Human, Maus, Ratte	

Hintergrundinformationen

Peripherin-2 (PRPH2), also known as retinal degeneration slow protein (RDS), is a photoreceptor-specific tetraspanin protein implicated in outer segment disk morphogenesis. It may function as an adhesion molecule involved in stabilization and compaction of outer segment disks or in the maintenance of the curvature of the rim. Mutations in peripherin-2 are responsible for various retinal degenerative diseases including autosomal dominant retinitis pigmentosa (ADRP).

Bemerkenswerte Veröffentlichungen

Verfasser	Pubmed ID	Journal	Anwendung
Poppy Datta	31694913	J Biol Chem	WB, IF
Poppy Datta	33961633	PLoS One	WB, IHC
Nikolaos Mitrousis	32791386	Biomaterials	

Lagerung

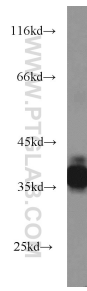
Lagerungsbedingungen:
Bei -20°C lagern. Nach dem Versand ein Jahr lang stabil
Lagerungspuffer:
PBS mit 0.02% Natriumazid und 50% Glycerin pH 7.3.
Aliquotieren ist nicht notwendig bei -20°C Lagerung

*** 20ul-Größen enthalten 0.1% BSA

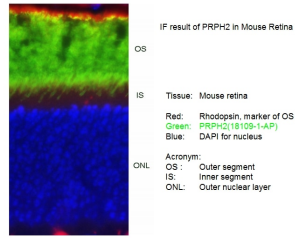
For technical support and original validation data for this product please contact:
T: 1 (888) 4PTGLAB (1-888-478-4522) (toll free in USA), or 1(312) 455-8498 (outside USA)
E: proteintech@ptglab.com
W: ptglab.com

This product is exclusively available under Proteintech Group brand and is not available to purchase from any other manufacturer.

Ausgewählte Validierungsdaten



mouse eye tissue were subjected to SDS PAGE followed by western blot with 18109-1-AP (PRPH2 antibody) at dilution of 1:1000 incubated at room temperature for 1.5 hours.



IF result of anti-PRPH2 (18109-1-AP) in Mouse Retina by Dr. Seongjin Seo. OS (Outer segment) Stain.