

Nur für Forschungszwecke

# PARP15 Polyklonaler Antikörper

Katalog-Nr.:18126-1-AP



## Allgemeine Informationen

Katalog-Nr.:  
18126-1-AP

Größe:  
150ul, Konzentration: 350 µg/ml von  
Nanodrop und 327 µg/ml durch die  
Bradford-Methode mit BSA als  
Standard;

Wirt:  
Kaninchen

Isotyp:  
IgG

Immunogen Katalognummer:  
AG12702

GenBank-Zugangsnummer:  
BC101701

GeneID (NCBI):  
165631

Vollständiger Name:  
poly (ADP-ribose) polymerase family,  
member 15

Berechnete Masse:  
444aa,50 kDa; 656aa,73 kDa

Beobachtete Masse:  
50 kDa

Reinigungsmethode:

Antigen-Affinitätsreinigung

Empfohlene Verdünnungen:  
WB 1:500-1:1000

## Anwendungen

Geprüfte Anwendungen:

WB, ELISA

Getestete Reaktivität:

Human

Positivkontrollen:

WB : A431-Zellen, A549-Zellen, HepG2-Zellen, Jurkat-Zellen, MCF-7-Zellen, Raji-Zellen

## Hintergrundinformationen

### Lagerung

Lagerungsbedingungen:

Bei -20°C lagern. Nach dem Versand ein Jahr lang stabil

Lagerungspuffer:

PBS mit 0.02% Natriumazid und 50% Glycerin pH 7.3.

Aliquotieren ist nicht notwendig bei -20°C Lagerung

\*\*\* 20ul-Größen enthalten 0.1% BSA

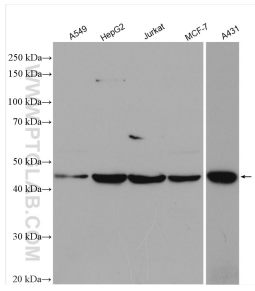
For technical support and original validation data for this product please contact:

T: 1 (888) 4PTGLAB (1-888-478-4522) (toll free  
in USA), or 1(312) 455-8498 (outside USA)

E: [proteintech@ptglab.com](mailto:proteintech@ptglab.com)  
W: [ptglab.com](http://ptglab.com)

This product is exclusively available under Proteintech Group brand and is not available to purchase from any other manufacturer.

## Ausgewählte Validierungsdaten



Various lysates were subjected to SDS PAGE followed by western blot with 18126-1-AP (PARP15 antibody) at dilution of 1:500 incubated at room temperature for 1.5 hours.