

Nur für Forschungszwecke

PURB Polyklonaler Antikörper

Katalog-Nr.:18128-1-AP

Vorgestelltes Produkt

7 Publikationen



Allgemeine Informationen

Katalog-Nr.:
18128-1-AP

Größe:
150ul, Konzentration: 600 µg/ml von
Nanodrop;

Wirt:
Kaninchen

Isotyp:
IgG

Immunogen Katalognummer:
AG12705

GenBank-Zugangsnummer:
BC101735

GeneID (NCBI):
5814

Vollständiger Name:
purine-rich element binding protein B

Berechnete Masse:
312 aa, 33 kDa

Beobachtete Masse:
33-40 kDa

Reinigungsmethode:

Antigen-Affinitätsreinigung

Empfohlene Verdünnungen:

WB 1:2000-1:10000

IP 0.5-4.0 µg für IP und 1:500-1:1000
für WB

Anwendungen

Geprüfte Anwendungen:

IP, WB, ELISA

In Publikationen genannte Anwendungen:

ChIP, IF, RIP, WB

Getestete Reaktivität:

Human, Maus, Ratte

Zitierte Arten:

Human, Maus, Ratte, Rind

Positivkontrollen:

WB: C2C12-Zellen, HeLa-Zellen, Mauslebergewebe

IP: C2C12 cell,

Hintergrundinformationen

Bemerkenswerte Veröffentlichungen

Verfasser	Pubmed ID	Journal	Anwendung
Nan Huo	30362557	J Cell Physiol	IF, WB
Linna Jia	31918924	Mol Metab	WB
Yiwei Yang	36318802	Stem Cells	WB, ChIP, RIP

Lagerung

Lagerungsbedingungen:

Bei -20°C lagern. Nach dem Versand ein Jahr lang stabil

Lagerungspuffer:

PBS mit 0.02% Natriumazid und 50% Glycerin pH 7.3.

Aliquotieren ist nicht notwendig bei -20°C Lagerung

*** 20ul-Größen enthalten 0.1% BSA

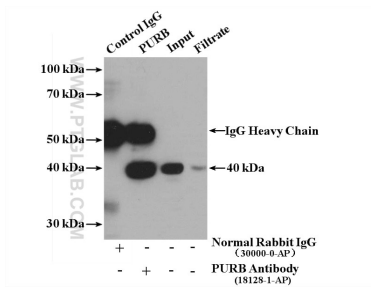
For technical support and original validation data for this product please contact:

T: 1 (888) 4PTGLAB (1-888-478-4522) (toll free
in USA), or 1(312) 455-8498 (outside USA)

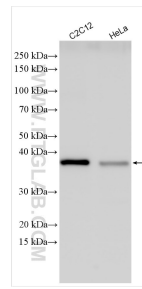
E: proteintech@ptglab.com
W: ptglab.com

This product is exclusively available under Proteintech Group brand and is not available to purchase from any other manufacturer.

Ausgewählte Validierungsdaten



IP result of anti-PURB (IP:18128-1-AP, 4ug; Detection:18128-1-AP 1:700) with C2C12 cell lysate 2400 ug.



Various lysates were subjected to SDS PAGE followed by western blot with 18128-1-AP (PURB antibody) at dilution of 1:5000 incubated at room temperature for 1.5 hours.