

Nur für Forschungszwecke

Importin Alpha 5 Polyklonaler Antikörper



Katalog-Nr.:18137-1-AP

Vorgestelltes Produkt

21 Publikationen

Allgemeine Informationen

Katalog-Nr.:
18137-1-AP

Größe:
150ul , Konzentration: 300 µg/ml von
Nanodrop und 173 µg/ml durch die
Bradford-Methode mit BSA als
Standard;

Wirt:
Kaninchen

Isotyp:
IgG

Immunogen Katalognummer:
AG12751

GenBank-Zugangsnummer:
BC002374

GeneID (NCBI):
3836

Vollständiger Name:
karyopherin alpha 1 (importin alpha
5)

Berechnete Masse:
60 kDa

Beobachtete Masse:
60 kDa

Reinigungsmethode:
Antigen-Affinitätsreinigung

Empfohlene Verdünnungen:
WB 1:500-1:5000
IP 0.5-4.0 ug für IP und 1:500-1:2000
für WB
IHC 1:50-1:500
IF 1:10-1:100

Anwendungen

Geprüfte Anwendungen:
IF, IHC, IP, WB, ELISA

In Publikationen genannte Anwendungen:
CoIP, IF, IHC, IP, WB

Getestete Reaktivität:
Human, Maus, Ratte

Zitierte Arten:
Human, Maus, Ratte

**Hinweis-IHC: Antigendemaskierung mit TE-
Puffer pH 9,0 empfohlen. (*) Wahlweise
kann die Antigendemaskierung auch mit
Citratpuffer pH 6,0 erfolgen.**

Positivkontrollen:

WB : HEK-293-Zellen, HepG2-Zellen, Jurkat-Zellen

IP : HEK-293-Zellen,

IHC : humanes Hodengewebe, humanes
Eierstockgewebe, humanes Nierengewebe, humanes
Plazenta-Gewebe

IF : HepG2-Zellen, MCF-7-Zellen

Hintergrundinformationen

Importins (alpha and beta) are transport factors that transport proteins into the nucleus. alpha importins function by binding transcription factors at nuclear localization sequences (NLS), and associating with importin beta subunits to translocate through the nuclear pore. Six isoforms of alpha importins have been described in human. Importin alpha 5 is the predominant importin in adult CNS and is essential for differentiation and viability of neural cells.

Bemerkenswerte Veröffentlichungen

Verfasser	Pubmed ID	Journal	Anwendung
Huanru Wang	31575039	Int J Mol Sci	WB
Hao Zeng	33532181	Acta Pharm Sin B	WB,IF
Youzhou Sang	31488827	Nat Commun	WB

Lagerung

Lagerungsbedingungen:

Bei -20°C lagern. Nach dem Versand ein Jahr lang stabil

Lagerungspuffer:

PBS mit 0.02% Natriumazid und 50% Glycerin pH 7.3.

Aliquotieren ist nicht notwendig bei -20°C Lagerung

*** 20ul-Größen enthalten 0.1% BSA

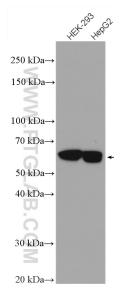
For technical support and original validation data for this product please contact:

T: 1 (888) 4PTGLAB (1-888-478-4522) (toll free
in USA), or 1(312) 455-8498 (outside USA)

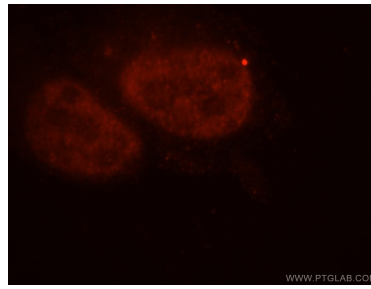
E: proteintech@ptglab.com
W: ptglab.com

This product is exclusively available under Proteintech Group brand and is not available to purchase from any other manufacturer.

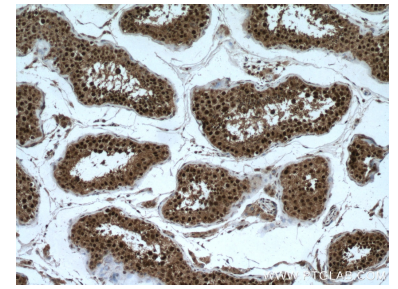
Ausgewählte Validierungsdaten



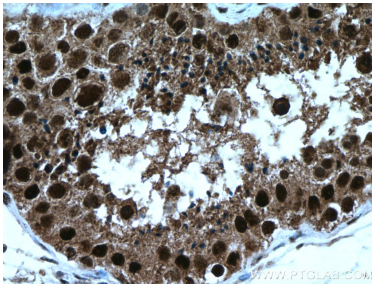
Various lysates were subjected to SDS PAGE followed by western blot with 18137-1-AP (importin $\alpha 5$ antibody) at dilution of 1:5000 incubated at room temperature for 1.5 hours.



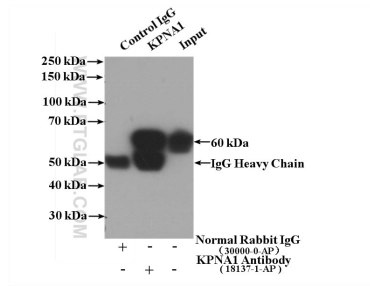
Immunofluorescent analysis of HepG2 cells, using KPNA1 antibody 18137-1-AP at 1:25 dilution and Rhodamine-labeled goat anti-rabbit IgG (red).



Immunohistochemical analysis of paraffin-embedded human testis tissue slide using 18137-1-AP (importin $\alpha 5$ antibody) at dilution of 1:200 (under 10x lens. Heat mediated antigen retrieval with Tris-EDTA buffer (pH 9.0).



Immunohistochemical analysis of paraffin-embedded human testis tissue slide using 18137-1-AP (importin $\alpha 5$ antibody) at dilution of 1:200 (under 40x lens. Heat mediated antigen retrieval with Tris-EDTA buffer (pH 9.0).



IP Result of anti-importin $\alpha 5$ (IP:18137-1-AP, 4 μ g; Detection:18137-1-AP 1:1000) with HEK-293 cells lysate 1480 μ g.