

Nur für Forschungszwecke

Gastrin Polyklonaler Antikörper

Katalog-Nr.:18143-1-AP



Allgemeine Informationen

Katalog-Nr.: 18143-1-AP	GenBank-Zugangsnummer: BC069724	Reinigungsmethode: Antigen-Affinitätsreinigung
Größe: 150ul , Konzentration: 550 µg/ml von Nanodrop und 300 µg/ml durch die Bradford-Methode mit BSA als Standard;	GeneID (NCBI): 2520	Empfohlene Verdünnungen: IHC 1:50-1:500
Wirt: Kaninchen	Vollständiger Name: gastrin	
Isotyp: IgG	Berechnete Masse: 101 aa, 11 kDa	
Immunogen Katalognummer: AG12795		

Anwendungen

Geprüfte Anwendungen: IHC,ELISA	Positivkontrollen: IHC : humanes Magengewebe,
Getestete Reaktivität: Human	
Hinweis-IHC: Antigendemaskierung mit TE-Puffer pH 9,0 empfohlen. (*) Wahlweise kann die Antigendemaskierung auch mit Citratpuffer pH 6,0 erfolgen.	

Hintergrundinformationen

Gastrin is a hormone produced primarily by G-cells in the stomach, where it functions to stimulate acid secretion by gastric parietal cells. Gastrin is a promiscuous hormone. Thus, the gastrin gene is expressed in common cancers such as bronchogenic, colorectal, ovarian and pancreatic carcinomas.

Lagerung

Lagerungsbedingungen:
Bei -20°C lagern. Nach dem Versand ein Jahr lang stabil
Lagerungspuffer:
PBS mit 0.02% Natriumazid und 50% Glycerin pH 7.3.
Aliquotieren ist nicht notwendig bei -20°C Lagerung

*** 20ul-Größen enthalten 0.1% BSA

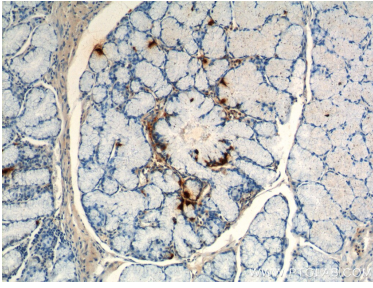
For technical support and original validation data for this product please contact:

T: 1 (888) 4PTGLAB (1-888-478-4522) (toll free
in USA), or 1(312) 455-8498 (outside USA)

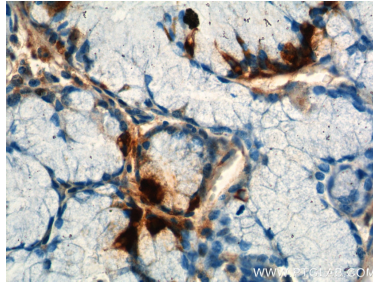
E: proteintech@ptglab.com
W: ptglab.com

This product is exclusively available under Proteintech Group brand and is not available to purchase from any other manufacturer.

Ausgewählte Validierungsdaten



Immunohistochemical analysis of paraffin-embedded human stomach tissue slide using 18143-1-AP (Gastrin antibody at dilution of 1:200) (under 10x lens).



Immunohistochemical analysis of paraffin-embedded human stomach tissue slide using 18143-1-AP (Gastrin antibody at dilution of 1:200) (under 40x lens).