

Nur für Forschungszwecke

PDE6H Polyklonaler Antikörper

Katalog-Nr.:18151-1-AP



Allgemeine Informationen

Katalog-Nr.:
18151-1-AP

Größe:
150ul, Konzentration: 550 µg/ml von
Nanodrop und 400 µg/ml durch die
Bradford-Methode mit BSA als
Standard;

Wirt:
Kaninchen

Isotyp:
IgG

Immunogen Katalognummer:
AG12847

GenBank-Zugangsnummer:
BC093738

GeneID (NCBI):
5149

Vollständiger Name:
phosphodiesterase 6H, cGMP-specific,
cone, gamma

Berechnete Masse:
83 aa, 9 kDa

Beobachtete Masse:
9 kDa

Reinigungsmethode:

Antigen-Affinitätsreinigung

Empfohlene Verdünnungen:

WB 1:200-1:1000

IP 0.5-4.0 ug für IP und 1:200-1:1000
für WB

Anwendungen

Geprüfte Anwendungen:

IP, WB, ELISA

Getestete Reaktivität:

Human, Maus, Ratte

Positivkontrollen:

WB : Maus-Augengewebe,

IP : Maus-Augengewebe,

Hintergrundinformationen

Lagerung

Lagerungsbedingungen:

Bei -20°C lagern. Nach dem Versand ein Jahr lang stabil

Lagerungspuffer:

PBS mit 0.02% Natriumazid und 50% Glycerin pH 7.3.

Aliquotieren ist nicht notwendig bei -20°C Lagerung

***** 20ul-Größen enthalten 0.1% BSA**

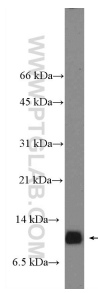
For technical support and original validation data for this product please contact:

T: 1 (888) 4PTGLAB (1-888-478-4522) (toll free
in USA), or 1(312) 455-8498 (outside USA)

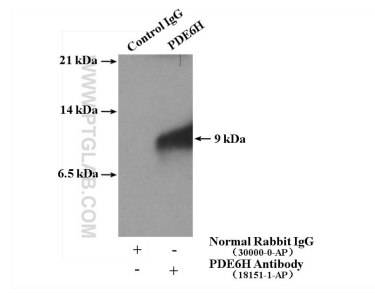
E: proteintech@ptglab.com
W: ptglab.com

This product is exclusively available under Proteintech Group brand and is not available to purchase from any other manufacturer.

Ausgewählte Validierungsdaten



mouse eye tissue were subjected to SDS PAGE followed by western blot with 18151-1-AP (PDE6H Antibody) at dilution of 1:300 incubated at room temperature for 1.5 hours.



IP result of anti-PDE6H (IP:18151-1-AP, 4ug; Detection:18151-1-AP 1:300) with mouse eye tissue lysate 4000 ug.