

Nur für Forschungszwecke

CRYBB2 Polyklonaler Antikörper

Katalog-Nr.: 18154-1-AP

3 Publikationen



Allgemeine Informationen

Katalog-Nr.:
18154-1-AP

Größe:
150ul, Konzentration: 450 µg/ml von
Nanodrop und 400 µg/ml durch die
Bradford-Methode mit BSA als
Standard;

Wirt:
Kaninchen

Isotyp:
IgG

Immunogen Katalognummer:
AG12906

GenBank-Zugangsnummer:
BC069535

GeneID (NCBI):
1415

Vollständiger Name:
crystallin, beta B2

Berechnete Masse:
205 aa, 23 kDa

Beobachtete Masse:
24 kDa

Reinigungsmethode:

Antigen-Affinitätsreinigung

Empfohlene Verdünnungen:

WB 1:2000-1:16000

Anwendungen

Geprüfte Anwendungen:

WB, ELISA

In Publikationen genannte Anwendungen:

WB

Getestete Reaktivität:

Human, Maus, Ratte

Zitierte Arten:

Human, Zebrafisch

Positivkontrollen:

WB: Maus-Augengewebe, fetales humanes

Hirngewebe, Maushirngewebe, Ratten-Augengewebe

Hintergrundinformationen

Bemerkenswerte Veröffentlichungen

Verfasser	Pubmed ID	Journal	Anwendung
Bo Li	27607418	Invest Ophthalmol Vis Sci	
Naoki Yamamoto	33322631	Cells	WB
Jing Zhang	37086087	FASEB J	WB

Lagerung

Lagerungsbedingungen:

Bei -20°C lagern. Nach dem Versand ein Jahr lang stabil

Lagerungspuffer:

PBS mit 0.02% Natriumazid und 50% Glycerin pH 7.3.

Aliquotieren ist nicht notwendig bei -20°C Lagerung

*** 20ul-Größen enthalten 0.1% BSA

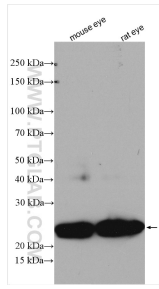
For technical support and original validation data for this product please contact:

T: 1 (888) 4PTGLAB (1-888-478-4522) (toll free
in USA), or 1(312) 455-8498 (outside USA)

E: proteintech@ptglab.com
W: ptglab.com

This product is exclusively available under Proteintech Group brand and is not available to purchase from any other manufacturer.

Ausgewählte Validierungsdaten



Various lysates were subjected to SDS PAGE followed by western blot with 18154-1-AP (CRYBB2 antibody) at dilution of 1:8000 incubated at room temperature for 1.5 hours.