

Nur für Forschungszwecke

# TEM1 Polyklonaler Antikörper

Katalog-Nr.:18160-1-AP

10 Publikationen



## Allgemeine Informationen

Katalog-Nr.:  
18160-1-AP

Größe:  
150ul, Konzentration: 400 µg/ml von  
Nanodrop und 233 µg/ml durch die  
Bradford-Methode mit BSA als  
Standard;

Wirt:  
Kaninchen

Isotyp:  
IgG

Immunogen Katalognummer:  
AG12990

GenBank-Zugangsnummer:  
BC051340

GeneID (NCBI):  
57124

Vollständiger Name:  
CD248 molecule, endosialin

Berechnete Masse:  
757 aa, 81 kDa

Beobachtete Masse:  
81 kDa

Reinigungsmethode:  
Antigen-Affinitätsreinigung

Empfohlene Verdünnungen:  
WB 1:500-1:1000

## Anwendungen

Geprüfte Anwendungen:  
FC, WB, ELISA

In Publikationen genannte Anwendungen:  
CoIP, FC, IF, IHC, WB

Getestete Reaktivität:  
Human, Maus, Ratte

Zitierte Arten:  
Human, Maus, Ratte

Positivkontrollen:

WB : HeLa-Zellen, A375-Zellen, COLO 320-Zellen, HEK-293-Zellen, Mausherzgewebe, Maus-Kolongewebe, Maus-Magengewebe, NIH/3T3-Zellen, SH-SY5Y-Zellen

## Hintergrundinformationen

TEM1 (Tumor endothelial marker 1), also named as CD248, Endosialin and CD164L1, is a C-type lectin-like domain (CTLD) containing type I transmembrane glycoprotein. It is now considered to be a highly selective marker for activated perivascular and stromal cells, detected in most cancers and at least some inflammatory disorders. CD248 plays a role in tumor angiogenesis. It is a potential diagnostic tool and therapeutic target of inflammatory and malignant disease. Two isoforms of human TEM1 exist. The calculated molecular weights of the two isoforms are 81 kDa and 46 kDa, respectively. Native TEM1 can be glycosylated, and the glycosylated form has a larger apparent molecular weight than 81 kDa.

## Bemerkenswerte Veröffentlichungen

Verfasser	Pubmed ID	Journal	Anwendung
Cheng-Hsiang Kuo	36401329	J Biomed Sci	WB,IHC
Shaojie Liu	35317721	Mol Med	WB,IHC,IF,FC
Fa Yang	32591411	Cancer Res	IF

## Lagerung

Lagerungsbedingungen:

Bei -20°C lagern. Nach dem Versand ein Jahr lang stabil

Lagerungspuffer:

PBS mit 0.02% Natriumazid und 50% Glycerin pH 7.3.

Aliquotieren ist nicht notwendig bei -20°C Lagerung

\*\*\* 20ul-Größen enthalten 0.1% BSA

For technical support and original validation data for this product please contact:

T: 1 (888) 4PTGLAB (1-888-478-4522) (toll free in USA), or 1(312) 455-8498 (outside USA)

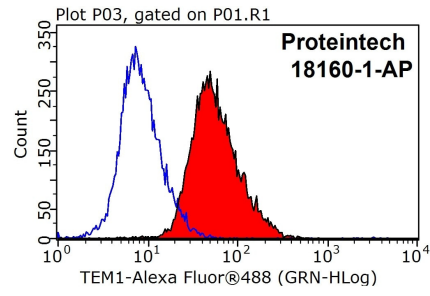
E: proteintech@ptglab.com  
W: ptglab.com

This product is exclusively available under Proteintech Group brand and is not available to purchase from any other manufacturer.

## Ausgewählte Validierungsdaten



HeLa cells were subjected to SDS PAGE followed by western blot with 18160-1-AP (TEM1 antibody) at dilution of 1:500 incubated at room temperature for 1.5 hours.



$1 \times 10^6$  HeLa cells were stained with 0.2ug TEM1 antibody (18160-1-AP, red) and control antibody (blue). Fixed with 90% MeOH blocked with 3% BSA (30 min). Alexa Fluor 488-conjugated AffiniPure Goat Anti-Rabbit IgG(H+L) with dilution 1:1000.