

Nur für Forschungszwecke

PAEP/Glycodelin Polyklonaler Antikörper



Katalog-Nr.:18187-1-AP

1 Publikationen

Allgemeine Informationen

Katalog-Nr.: 18187-1-AP	GenBank-Zugangsnummer: BC069562	Reinigungsmethode: Antigen-Affinitätsreinigung
Größe: 150ul , Konzentration: 300 µg/ml von Nanodrop und 233 µg/ml durch die Bradford-Methode mit BSA als Standard;	GeneID (NCBI): 5047	Empfohlene Verdünnungen: WB 1:500-1:1000 IHC 1:50-1:500
Wirt: Kaninchen	Vollständiger Name: progestagen-associated endometrial protein	
Isotyp: IgG	Berechnete Masse: 180 aa, 21 kDa	
Immunogen Katalognummer: AG12902	Beobachtete Masse: 24-28 kDa	

Anwendungen

Geprüfte Anwendungen: IHC, WB,ELISA	Positivkontrollen: WB : humanes Plazenta-Gewebe, IHC : humanes Endometriumkarzinomgewebe,
In Publikationen genannte Anwendungen: IHC	
Getestete Reaktivität: Human	
Zitierte Arten: Human	
Hinweis-IHC: Antigendemaskierung mit TE-Puffer pH 9,0 empfohlen. (*) Wahlweise kann die Antigendemaskierung auch mit Citratpuffer pH 6,0 erfolgen.	

Hintergrundinformationen

Glycodelin (also known as Progesterone Associated Endometrial Protein, PAEP, and Placental Protein 14, PP14) is a secreted human lipocalin-family protein mainly expressed in well-differentiated epithelial cells in human reproductive tissues, like endometrium and seminal vesicles. While different cells produce differentially glycosylated isoforms of Glycodelin: decidualized endometrium-derived glycodelin-A (GdA), seminal vesicle-derived glycodelin-S (GdS), glycodelin-F (isolated from follicular fluid), and glycodelin-C (isolated from cumulus cells). Glycodelin has been involved in cell differentiation and tumor growth.

Bemerkenswerte Veröffentlichungen

Verfasser	Pubmed ID	Journal	Anwendung
Qian Hao	34459128	Clin Transl Med	IHC

Lagerung

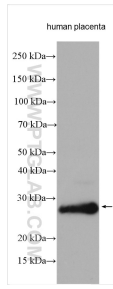
Lagerungsbedingungen:
Bei -20°C lagern. Nach dem Versand ein Jahr lang stabil
Lagerungspuffer:
PBS mit 0.02% Natriumazid und 50% Glycerin pH 7.3.
Aliquotieren ist nicht notwendig bei -20°C Lagerung

*** 20ul-Größen enthalten 0.1% BSA

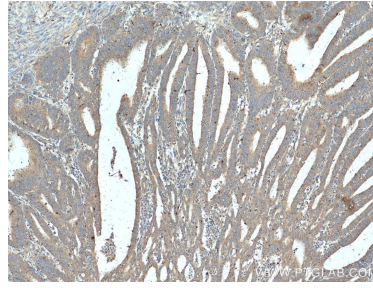
For technical support and original validation data for this product please contact:
T: 1 (888) 4PTGLAB (1-888-478-4522) (toll free in USA), or 1(312) 455-8498 (outside USA)
E: proteintech@ptglab.com
W: ptglab.com

This product is exclusively available under Proteintech Group brand and is not available to purchase from any other manufacturer.

Ausgewählte Validierungsdaten



Human placenta lysates were subjected to SDS PAGE followed by western blot with 18187-1-AP (PAEP antibody) at dilution of 1:500 incubated at room temperature for 1.5 hours.



Immunohistochemical analysis of paraffin-embedded human endometrial cancer tissue slide using 18187-1-AP (PAEP/Glycodelin antibody) at dilution of 1:200 (under 10x lens). Heat mediated antigen retrieval with Tris-EDTA buffer (pH 9.0).