

Nur für Forschungszwecke

PPM1L Polyklonaler Antikörper

Katalog-Nr.:18203-1-AP

1 Publikationen



Allgemeine Informationen

| | | |
|---|--|--|
| Katalog-Nr.: 18203-1-AP | GenBank-Zugangsnummer: BC104885 | Reinigungsmethode: Antigen-Affinitätsreinigung |
| Größe: 150ul , Konzentration: 400 µg/ml von Nanodrop und 287 µg/ml durch die Bradford-Methode mit BSA als Standard; | GeneID (NCBI): 151742 | Empfohlene Verdünnungen: WB 1:500-1:1000 IHC 1:20-1:200 |
| Wirt: Kaninchen | Vollständiger Name: protein phosphatase 1 (formerly 2C)-like | |
| Isotyp: IgG | Berechnete Masse: 26 kDa, 41 kDa | |
| Immunogen Katalognummer: AG12775 | Beobachtete Masse: 41-45 kDa | |

Anwendungen

| | |
|---|---|
| Geprüfte Anwendungen: IHC, WB,ELISA | Positivkontrollen: WB : Mausnierengewebe, IHC : humanes Nierengewebe, humanes Herzgewebe |
| In Publikationen genannte Anwendungen: WB | |
| Getestete Reaktivität: Human, Maus, Ratte | |
| Zitierte Arten: Human | |
| Hinweis-IHC: Antigendemaskierung mit TE-Puffer pH 9,0 empfohlen. (*) Wahlweise kann die Antigendemaskierung auch mit Citratpuffer pH 6,0 erfolgen. | |

Hintergrundinformationen

PPM1L(Protein phosphatase 1L) is also named as PP2CE.It belongs to the PP2C group of serine/threonine phosphatases, which are distinguished from other phosphatases by their structure, absolute requirement for Mg(2+) or Mn(2+), and insensitivity to okadaic acid. It has 4 isoforms produced by alternative splicing.This antibody is specific to PPM1L.

Bemerkenswerte Veröffentlichungen

| Verfasser | Pubmed ID | Journal | Anwendung |
|-------------|-----------|----------------|-----------|
| Xiaoman Zhu | 36096985 | Cell Death Dis | WB |

Lagerung

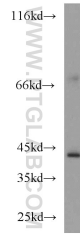
Lagerungsbedingungen:
Bei -20°C lagern. Nach dem Versand ein Jahr lang stabil
Lagerungspuffer:
PBS mit 0.02% Natriumazid und 50% Glycerin pH 7.3.
Aliquotieren ist nicht notwendig bei -20°C Lagerung

*** 20ul-Größen enthalten 0.1% BSA

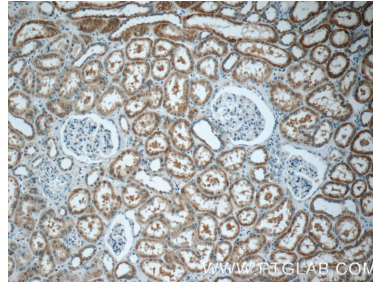
For technical support and original validation data for this product please contact:
T: 1 (888) 4PTGLAB (1-888-478-4522) (toll free in USA), or 1(312) 455-8498 (outside USA)
E: proteintech@ptglab.com
W: ptglab.com

This product is exclusively available under Proteintech Group brand and is not available to purchase from any other manufacturer.

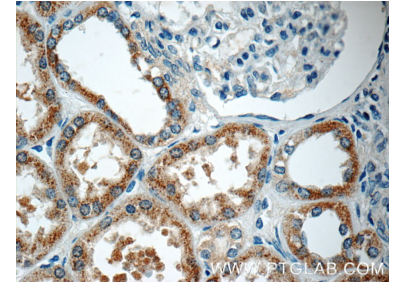
Ausgewählte Validierungsdaten



mouse kidney tissue were subjected to SDS PAGE followed by western blot with 18203-1-AP (PPM1L antibody) at dilution of 1:500 incubated at room temperature for 1.5 hours.



Immunohistochemical analysis of paraffin-embedded human kidney tissue slide using 18203-1-AP (PPM1L Antibody) at dilution of 1:50 (under 10x lens).



Immunohistochemical analysis of paraffin-embedded human kidney tissue slide using 18203-1-AP (PPM1L Antibody) at dilution of 1:50 (under 40x lens).