

Nur für Forschungszwecke

LSR Polyklonaler Antikörper

Katalog-Nr.: 18216-1-AP

2 Publikationen



Allgemeine Informationen

Katalog-Nr.: 18216-1-AP	GenBank-Zugangsnummer: BC004381	Reinigungsmethode: Antigen-Affinitätsreinigung
Größe: 150ul, Konzentration: 500 µg/ml von Nanodrop und 300 µg/ml durch die Bradford-Methode mit BSA als Standard;	GeneID (NCBI): 51599	Empfohlene Verdünnungen: WB 1:500-1:2000 IHC 1:50-1:500
Wirt: Kaninchen	Vollständiger Name: lipolysis stimulated lipoprotein receptor	
Isotyp: IgG	Berechnete Masse: 71 kDa	
Immunogen Katalognummer: AG12961	Beobachtete Masse: 60-70 kDa, 56 kDa	

Anwendungen

Geprüfte Anwendungen: FC, IHC, WB, ELISA	Positivkontrollen: WB : HT-29-Zellen, HepG2-Zellen, Mauslebergewebe, Rattenlebergewebe IHC : humanes Lebergewebe,
In Publikationen genannte Anwendungen: WB	
Getestete Reaktivität: Human, Maus, Ratte	
Zitierte Arten: Maus	
Hinweis-IHC: Antigendemaskierung mit TE-Puffer pH 9,0 empfohlen. (*) Wahlweise kann die Antigendemaskierung auch mit Citratpuffer pH 6,0 erfolgen.	

Hintergrundinformationen

LSR (lipolysis stimulated lipoprotein receptor) is a lipoprotein receptor primarily expressed in the liver and activated by free fatty acids (PMID: 10224102). This remnant receptor binds both apoB- and apoE-containing lipoproteins and displays greatest affinity for TG-rich lipoproteins. Distribution of LSR causes embryonic lethality in mice, indicating that the expression of LSR is critical for liver and embryonic development (PMID: 15265030). Investigations show that LSR is a multimer consisting of α subunit (68 kDa) and β subunit (56 kDa) associated through disulfide bridges (PMID: 10224102; 19188430; 18644789).

Bemerkenswerte Veröffentlichungen

Verfasser	Pubmed ID	Journal	Anwendung
Yanjie Chen	31706176	Biosens Bioelectron	
Zijun Peng	34741939	J Hazard Mater	WB

Lagerung

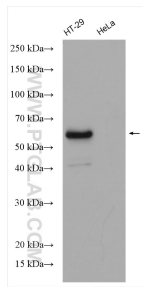
Lagerungsbedingungen:
Bei -20°C lagern. Nach dem Versand ein Jahr lang stabil
Lagerungspuffer:
PBS mit 0.02% Natriumazid und 50% Glycerin pH 7.3.
Aliquotieren ist nicht notwendig bei -20°C Lagerung

*** 20ul-Größen enthalten 0.1% BSA

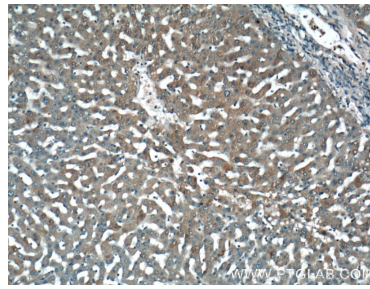
For technical support and original validation data for this product please contact:
T: 1 (888) 4PTGLAB (1-888-478-4522) (toll free in USA), or 1(312) 455-8498 (outside USA)
E: proteintech@ptglab.com
W: ptglab.com

This product is exclusively available under Proteintech Group brand and is not available to purchase from any other manufacturer.

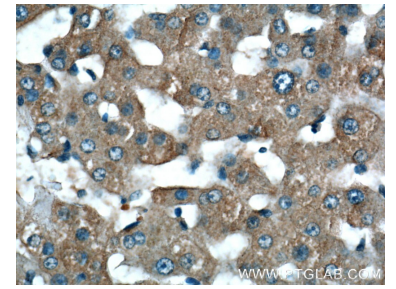
Ausgewählte Validierungsdaten



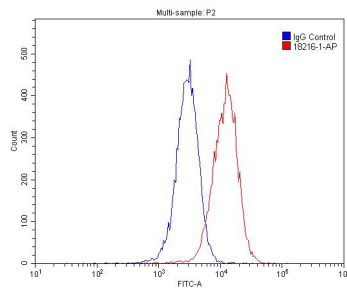
HT-29 cells (LSR+) and HeLa cells (LSR-) were subjected to SDS PAGE followed by western blot with 18216-1-AP (LSR antibody) at dilution of 1:1000 incubated at room temperature for 1.5 hours.



Immunohistochemical analysis of paraffin-embedded human liver tissue slide using 18216-1-AP (LSR Antibody) at dilution of 1:200 (under 10x lens).



Immunohistochemical analysis of paraffin-embedded human liver tissue slide using 18216-1-AP (LSR Antibody) at dilution of 1:200 (under 40x lens).



1X10⁶ HepG2 cells were stained with .2ug LSR antibody (18216-1-AP, red) and control antibody (blue). Fixed with 4% PFA blocked with 3% BSA (30 min). Alexa Fluor 488-conjugated AffiniPure Goat Anti-Rabbit IgG(H+L) with dilution 1:1500.