

Nur für Forschungszwecke

SHROOM1 Polyklonaler Antikörper

Katalog-Nr.:18218-1-AP

1 Publikationen



Allgemeine Informationen

Katalog-Nr.:
18218-1-AP

Größe:

150ul , Konzentration: 600 µg/ml von
Nanodrop und 260 µg/ml durch die
Bradford-Methode mit BSA als
Standard;

Wirt:

Kaninchen

Isotyp:

IgG

Immunogen Katalognummer:

AG12977

GenBank-Zugangsnummer:

BC104914

GeneID (NCBI):

134549

Vollständiger Name:

shroom family member 1

Berechnete Masse:

852 aa, 91 kDa

Beobachtete Masse:

100-130 kDa

Reinigungsmethode:

Antigen-Affinitätsreinigung

Empfohlene Verdünnungen:

WB 1:500-1:3000

IP 0.5-4.0 ug für IP und 1:500-1:1000
für WB

Anwendungen

Geprüfte Anwendungen:

IP, WB,ELISA

In Publikationen genannte Anwendungen:

WB

Getestete Reaktivität:

Human

Zitierte Arten:

Human

Positivkontrollen:

WB : MCF7 cells, A375-Zellen

IP : MCF-7-Zellen,

Hintergrundinformationen

Bemerkenswerte Veröffentlichungen

Verfasser

Pubmed ID

Journal

Anwendung

Mohsan Saeed

32997711

PLoS Pathog

WB

Lagerung

Lagerungsbedingungen:

Bei -20°C lagern. Nach dem Versand ein Jahr lang stabil

Lagerungspuffer:

PBS mit 0.02% Natriumazid und 50% Glycerin pH 7.3.

Aliquotieren ist nicht notwendig bei -20°C Lagerung

*** 20ul-Größen enthalten 0.1% BSA

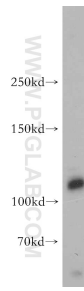
For technical support and original validation data for this product please contact:

T: 1 (888) 4PTGLAB (1-888-478-4522) (toll free
in USA), or 1(312) 455-8498 (outside USA)

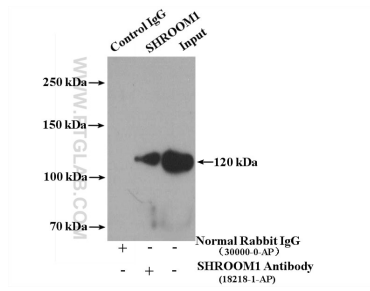
E: proteintech@ptglab.com
W: ptglab.com

This product is exclusively available under Proteintech
Group brand and is not available to purchase from any
other manufacturer.

Ausgewählte Validierungsdaten



MCF7 cells were subjected to SDS PAGE followed by western blot with 18218-1-AP (SHROOM1 antibody) at dilution of 1:500 incubated at room temperature for 1.5 hours.



IP result of anti-SHROOM1 (IP:18218-1-AP, 4ug; Detection:18218-1-AP 1:700) with MCF-7 cells lysate 3600 ug.