

Nur für Forschungszwecke

IκB Alpha Polyklonaler Antikörper

Katalog-Nr.:18220-1-AP

8 Publikationen



Allgemeine Informationen

Katalog-Nr.:
18220-1-AP

Größe:

150ul , Konzentration: 1000 µg/ml von4792

Nanodrop und 347 µg/ml durch die Bradford-Methode mit BSA als Standard;

Wirt:

Kaninchen

Isotyp:

IgG

Immunogen Katalognummer:
AG12979

GenBank-Zugangsnummer:

BC004983

GeneID (NCBI):

Vollständiger Name:

nuclear factor of kappa light polypeptide gene enhancer in B-cells inhibitor, alpha

Berechnete Masse:

36 kDa

Beobachtete Masse:

39 kDa

Reinigungsmethode:

Antigen-Affinitätsreinigung

Empfohlene Verdünnungen:

WB 1:500-1:3000

IP 0.5-4.0 ug für IP und 1:500-1:1000 für WB

IHC 1:50-1:500

IF 1:50-1:500

Anwendungen

Geprüfte Anwendungen:

IF, IHC, IP, WB, ELISA

In Publikationen genannte Anwendungen:

WB

Getestete Reaktivität:

Human

Zitierte Arten:

Human, Maus, Ratte

Hinweis-IHC: Antigendemaskierung mit TE-Puffer pH 9,0 empfohlen. (*) Wahlweise kann die Antigendemaskierung auch mit Citratpuffer pH 6,0 erfolgen.

Positivkontrollen:

WB : HL-60-Zellen, HeLa-Zellen, Jurkat-Zellen

IP : HeLa-Zellen,

IHC : humanes Nierengewebe, humanes Lebergewebe, humanes Magengewebe, humanes Prostatakarzinomgewebe

IF : HeLa-Zellen,

Hintergrundinformationen

Nuclear factor of kappa light polypeptide gene enhancer in B-cells inhibitor, alpha (NFKB1, synonyms: IKBA, MAD-3, NFKB1). NFKB1 or NFKB2 is bound to REL, RELA , or RELB to form the NFKB complex. The NFKB complex is inhibited by I-kappa-B proteins (NFKBIA or NFKBIB), which inactivate NF-kappa-B by trapping it in the cytoplasm. Phosphorylation of serine residues on the I-kappa-B proteins by kinases (IKBKA, or IKBKB) marks them for destruction via the ubiquitination pathway, thereby allowing activation of the NF-kappa-B complex. Activated NFKB complex translocates into the nucleus and binds DNA at kappa-B-binding motifs such as 5-prime GGGRNNYYCC 3-prime or 5-prime HGGARNYYCC 3-prime.

Bemerkenswerte Veröffentlichungen

Verfasser	Pubmed ID	Journal	Anwendung
Xueling Zhou	33110436	Evid Based Complement Alternat Med	WB
Jian Zhan	27716383	J Neuroinflammation	WB
Qiang Tu	26647763	Mol Med Rep	WB

Lagerung

Lagerungsbedingungen:

Bei -20°C lagern. Nach dem Versand ein Jahr lang stabil

Lagerungspuffer:

PBS mit 0.02% Natriumazid und 50% Glycerin pH 7.3.

Aliquotieren ist nicht notwendig bei -20°C Lagerung

*** 20ul-Größen enthalten 0.1% BSA

For technical support and original validation data for this product please contact:

T: 1 (888) 4PTGLAB (1-888-478-4522) (toll free in USA), or 1(312) 455-8498 (outside USA)

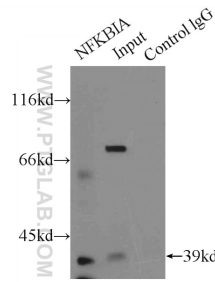
E: proteintech@ptglab.com
W: ptglab.com

This product is exclusively available under Proteintech Group brand and is not available to purchase from any other manufacturer.

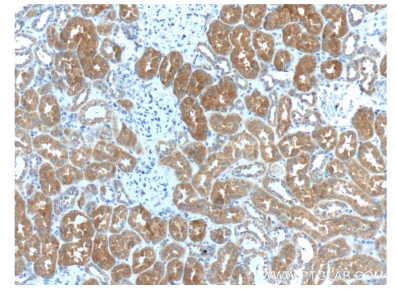
Ausgewählte Validierungsdaten



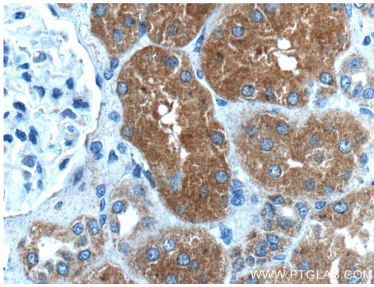
HL-60 cells were subjected to SDS PAGE followed by western blot with 18220-1-AP (IκB alpha antibody) at dilution of 1:500 incubated at room temperature for 1.5 hours.



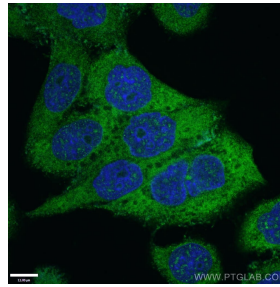
IP Result of anti-IκB alpha (IP:18220-1-AP, 5ug; Detection:18220-1-AP 1:500) with HeLa cells lysate 2000ug.



Immunohistochemical analysis of paraffin-embedded human kidney tissue slide using 18220-1-AP (IκB alpha antibody at dilution of 1:200 (under 10x lens).



Immunohistochemical analysis of paraffin-embedded human kidney tissue slide using 18220-1-AP (IκB alpha antibody at dilution of 1:200 (under 40x lens).



Immunofluorescent analysis of (4% PFA) fixed HeLa cells using 18220-1-AP (IκB alpha antibody) at dilution of 1:50 and Alexa Fluor 488-conjugated AffiniPure Goat Anti-Rabbit IgG(H+L).