

Nur für Forschungszwecke

RETNLB Polyklonaler Antikörper

Katalog-Nr.:18232-1-AP



Allgemeine Informationen

Katalog-Nr.: 18232-1-AP	GenBank-Zugangsnummer: BC069318	Reinigungsmethode: Antigen-Affinitätsreinigung
Größe: 150ul, Konzentration: 450 µg/ml von Nanodrop;	GeneID (NCBI): 84666	Empfohlene Verdünnungen: IHC 1:50-1:500
Wirt: Kaninchen	Vollständiger Name: resistin like beta	
Isotyp: IgG	Berechnete Masse: 111 aa, 12 kDa	
Immunogen Katalognummer: AG12912		

Anwendungen

Geprüfte Anwendungen: IHC, ELISA	Positivkontrollen: IHC : humanes Dünndarmgewebe,
Getestete Reaktivität: Human	
Hinweis-IHC: Antigendemaskierung mit TE-Puffer pH 9,0 empfohlen. (*) Wahlweise kann die Antigendemaskierung auch mit Citratpuffer pH 6,0 erfolgen.	

Hintergrundinformationen

RETNLB is an intestinal goblet cell-specific protein and is notably upregulated during intestinal inflammation. RETNLB also plays a role in several research areas, such as inflammatory disease, cancer, and metabolic function. In tumors, previous reports have suggested that positive expression of RETNLB was detected in most tissues from gastric carcinoma and colon cancer patients, RETNLB was also found involvement in oral squamous cell carcinoma [PMID: 34158059 19706296 27001185 15983036].

Lagerung

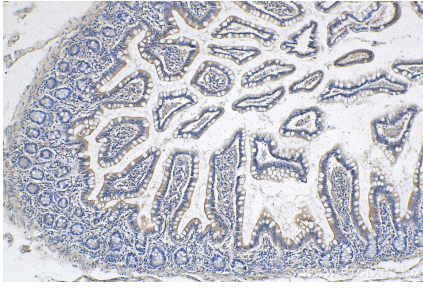
Lagerungsbedingungen:
Bei -20°C lagern. Nach dem Versand ein Jahr lang stabil
Lagerungspuffer:
PBS mit 0.02% Natriumazid und 50% Glycerin pH 7.3.
Aliquotieren ist nicht notwendig bei -20°C Lagerung

*** 20ul-Größen enthalten 0.1% BSA

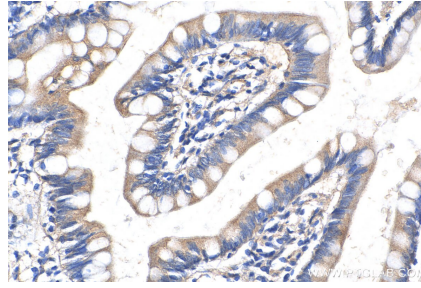
For technical support and original validation data for this product please contact:
T: 1 (888) 4PTGLAB (1-888-478-4522) (toll free in USA), or 1(312) 455-8498 (outside USA)
E: proteintech@ptglab.com
W: ptglab.com

This product is exclusively available under Proteintech Group brand and is not available to purchase from any other manufacturer.

Ausgewählte Validierungsdaten



Immunohistochemical analysis of paraffin-embedded human small intestine tissue slide using 18232-1-AP (RETNLB antibody) at dilution of 1:200 (under 10x lens).



Immunohistochemical analysis of paraffin-embedded human small intestine tissue slide using 18232-1-AP (RETNLB antibody) at dilution of 1:200 (under 40x lens).