

Nur für Forschungszwecke

# MMP28 Polyklonaler Antikörper

Katalog-Nr.:18237-1-AP

Vorgestelltes Produkt

8 Publikationen



## Allgemeine Informationen

<b>Katalog-Nr.:</b> 18237-1-AP	<b>GenBank-Zugangsnummer:</b> BC002631	<b>Reinigungsmethode:</b> Antigen-Affinitätsreinigung
<b>Größe:</b> 150ul , Konzentration: 300 µg/ml von Nanodrop und 133 µg/ml durch die Bradford-Methode mit BSA als Standard;	<b>GeneID (NCBI):</b> 79148	<b>Empfohlene Verdünnungen:</b> WB 1:500-1:3000 IHC 1:20-1:200 IF 1:10-1:100
<b>Wirt:</b> Kaninchen	<b>Vollständiger Name:</b> matrix metallopeptidase 28	
<b>Isotyp:</b> IgG	<b>Berechnete Masse:</b> 59 kDa	
<b>Immunogen Katalognummer:</b> AG12980	<b>Beobachtete Masse:</b> 48 kDa	

## Anwendungen

<b>Geprüfte Anwendungen:</b> IF, IHC, WB,ELISA	<b>Positivkontrollen:</b> WB : A549-Zellen, humanes Kolongewebe, Mausherzgewebe IHC : humanes Nierengewebe, humanes Eierstockgewebe, humanes Hautkrebsgewebe, humanes Hodengewebe IF : A549-Zellen,
<b>In Publikationen genannte Anwendungen:</b> IF, IHC, WB	
<b>Getestete Reaktivität:</b> Human, Maus, Ratte	
<b>Zitierte Arten:</b> Human, Maus	
<b>Hinweis-IHC: Antigenmaskierung mit TE-Puffer pH 9,0 empfohlen. (*) Wahlweise kann die Antigenmaskierung auch mit Citratpuffer pH 6,0 erfolgen.</b>	

## Hintergrundinformationen

MMP28(Epilysin)can degrade casein and play a role in tissues homeostasis and repair .The only specific human cell type recognized to express epilysin is the basal keratinocyte in the skin, where epilysin expression is upregulated during wound repair(PMID:16940349).Western blot showed this antibody recognize bands at 62 and 58 kDa as well as breakdown products at 50, 48, and 46 kDa(PMID:15953044).This antibody is specific to MMP28.

## Bemerkenswerte Veröffentlichungen

Verfasser	Pubmed ID	Journal	Anwendung
Lu-Yao Wang	30303742	FASEB J	WB
Yang Li	30913394	FASEB J	WB
Kyoung-In Cho	28100513	Dis Model Mech	WB,IF

## Lagerung

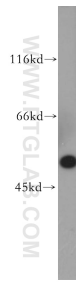
**Lagerungsbedingungen:**  
Bei -20°C lagern. Nach dem Versand ein Jahr lang stabil  
**Lagerungspuffer:**  
PBS mit 0.02% Natriumazid und 50% Glycerin pH 7.3.  
Aliquotieren ist nicht notwendig bei -20°C Lagerung

\*\*\* 20ul-Größen enthalten 0.1% BSA

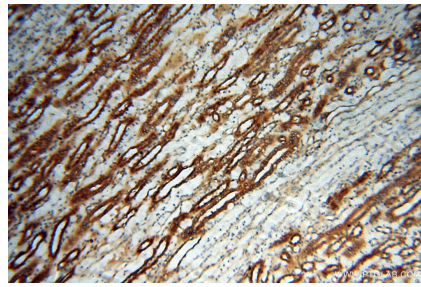
For technical support and original validation data for this product please contact:  
T: 1 (888) 4PTGLAB (1-888-478-4522) (toll free in USA), or 1(312) 455-8498 (outside USA)  
E: proteintech@ptglab.com  
W: ptglab.com

This product is exclusively available under Proteintech Group brand and is not available to purchase from any other manufacturer.

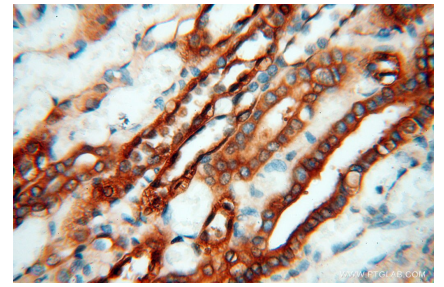
## Ausgewählte Validierungsdaten



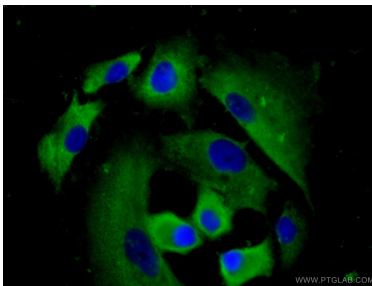
A549 cells were subjected to SDS PAGE followed by western blot with 18237-1-AP (MMP28 antibody) at dilution of 1:500 incubated at room temperature for 1.5 hours.



Immunohistochemical analysis of paraffin-embedded human kidney using 18237-1-AP (MMP28 antibody) at dilution of 1:100 (under 10x lens).



Immunohistochemical analysis of paraffin-embedded human kidney using 18237-1-AP (MMP28 antibody) at dilution of 1:100 (under 40x lens).



Immunofluorescent analysis of (-20°C Ethanol) fixed A549 cells using 18237-1-AP (MMP28 antibody) at dilution of 1:25 and Alexa Fluor 488-conjugated AffiniPure Goat Anti-Rabbit IgG(H+L).