

Nur für Forschungszwecke

# GADL1 Polyklonaler Antikörper

Katalog-Nr.:18240-1-AP



## Allgemeine Informationen

**Katalog-Nr.:**  
18240-1-AP

**Größe:**  
150ul, Konzentration: 300 µg/ml von  
Nanodrop und 140 µg/ml durch die  
Bradford-Methode mit BSA als  
Standard;

**Wirt:**  
Kaninchen

**Isotyp:**  
IgG

**Immunogen Katalognummer:**  
AG13005

**GenBank-Zugangsnummer:**  
BC093701

**GeneID (NCBI):**  
339896

**Vollständiger Name:**  
glutamate decarboxylase-like 1

**Berechnete Masse:**  
39 kDa, 59 kDa, 47 kDa

**Beobachtete Masse:**  
47 kDa

**Reinigungsmethode:**

Antigen-Affinitätsreinigung

**Empfohlene Verdünnungen:**

WB 1:500-1:1000

IP 0.5-4.0 µg für IP und 1:200-1:1000  
für WB

## Anwendungen

**Geprüfte Anwendungen:**

IP, WB, ELISA

**Getestete Reaktivität:**

Human, Maus, Ratte

**Positivkontrollen:**

WB : Maus-Cerebellum-Gewebe, humanes Hirngewebe

IP : Maushirngewebe,

## Hintergrundinformationen

### Lagerung

**Lagerungsbedingungen:**

Bei -20°C lagern. Nach dem Versand ein Jahr lang stabil

**Lagerungspuffer:**

PBS mit 0.02% Natriumazid und 50% Glycerin pH 7.3.

Aliquotieren ist nicht notwendig bei -20°C Lagerung

**\*\*\* 20ul-Größen enthalten 0.1% BSA**

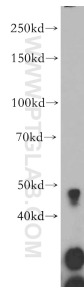
For technical support and original validation data for this product please contact:

T: 1 (888) 4PTGLAB (1-888-478-4522) (toll free  
in USA), or 1(312) 455-8498 (outside USA)

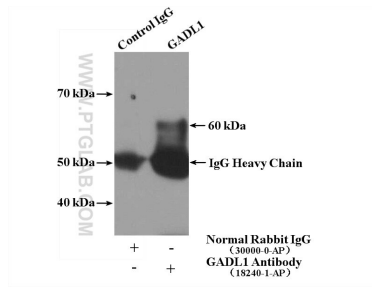
E: proteintech@ptglab.com  
W: ptglab.com

**This product is exclusively available under Proteintech Group brand and is not available to purchase from any other manufacturer.**

## Ausgewählte Validierungsdaten



mouse cerebellum tissue were subjected to SDS PAGE followed by western blot with 18240-1-AP (GADL1 antibody) at dilution of 1:300 incubated at room temperature for 1.5 hours.



IP Result of anti-GADL1 (IP:18240-1-AP, 4ug; Detection:18240-1-AP 1:300) with mouse brain tissue lysate 4000ug.