

Nur für Forschungszwecke

# PHLDA1 Polyklonaler Antikörper

Katalog-Nr.:18263-1-AP

Vorgestelltes Produkt

6 Publikationen



## Allgemeine Informationen

Katalog-Nr.:  
18263-1-AP

Größe:

150ul, Konzentration: 600 µg/ml von  
Nanodrop und 187 µg/ml durch die  
Bradford-Methode mit BSA als  
Standard;

Wirt:

Kaninchen

Isotyp:

IgG

Immunogen Katalognummer:  
AG13125

GenBank-Zugangsnummer:

BC018929

GeneID (NCBI):

22822

Vollständiger Name:

pleckstrin homology-like domain,  
family A, member 1

Berechnete Masse:

45 kDa

Beobachtete Masse:

40-45 kDa

Reinigungsmethode:

Antigen-Affinitätsreinigung

Empfohlene Verdünnungen:

WB 1:1000-1:6000

IF 1:20-1:200

## Anwendungen

Geprüfte Anwendungen:

IF, WB, ELISA

In Publikationen genannte Anwendungen:

IF, IHC, WB

Getestete Reaktivität:

Human, Maus, Ratte

Zitierte Arten:

Human, Maus, Ratte

Positivkontrollen:

WB : A375-Zellen, BxPC-3-Zellen, HeLa-Zellen,  
Maushirngewebe, MDA-MB-231-Zellen,  
Rattenherzgewebe

IF : A375-Zellen,

## Hintergrundinformationen

### Bemerkenswerte Veröffentlichungen

Verfasser	Pubmed ID	Journal	Anwendung
F Yang	33938317	Hum Exp Toxicol	WB
Liang Liu	31189920	Cell Death Dis	WB, IHC, IF
Yuxuan Guo	31981628	Life Sci	WB

## Lagerung

Lagerungsbedingungen:

Bei -20°C lagern. Nach dem Versand ein Jahr lang stabil

Lagerungspuffer:

PBS mit 0.02% Natriumazid und 50% Glycerin pH 7.3.

Aliquotieren ist nicht notwendig bei -20°C Lagerung

\*\*\* 20ul-Größen enthalten 0.1% BSA

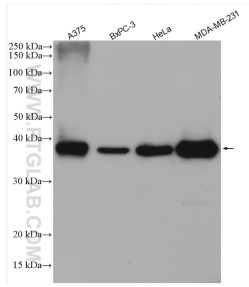
For technical support and original validation data for this product please contact:

T: 1 (888) 4PTGLAB (1-888-478-4522) (toll free  
in USA), or 1(312) 455-8498 (outside USA)

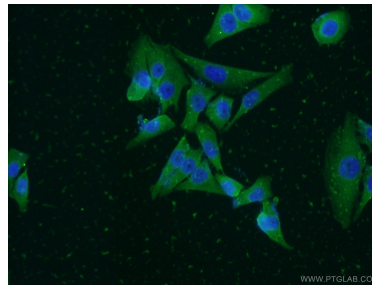
E: proteintech@ptglab.com  
W: ptglab.com

This product is exclusively available under Proteintech  
Group brand and is not available to purchase from any  
other manufacturer.

## Ausgewählte Validierungsdaten



Various lysates were subjected to SDS PAGE followed by western blot with 18263-1-AP (PHLDA1 antibody) at dilution of 1:4000 incubated at room temperature for 1.5 hours.



Immunofluorescent analysis of A375 cells using 18263-1-AP (PHLDA1 antibody) at dilution of 1:50 and Alexa Fluor 488-conjugated AffiniPure Goat Anti-Rabbit IgG(H+L).