

Nur für Forschungszwecke

LMX1B Polyklonaler Antikörper

Katalog-Nr.:18278-1-AP

Vorgestelltes Produkt

6 Publikationen



Allgemeine Informationen

Katalog-Nr.: 18278-1-AP	GenBank-Zugangsnummer: BC112120	Reinigungsmethode: Antigen-Affinitätsreinigung
Größe: 150ul, Konzentration: 600 µg/ml von Nanodrop;	GeneID (NCBI): 4010	Empfohlene Verdünnungen: WB 1:1000-1:6000 IF 1:20-1:200
Wirt: Kaninchen	Vollständiger Name: LIM homeobox transcription factor 1, beta	
Isotyp: IgG	Berechnete Masse: 372 aa, 42 kDa	
Immunogen Katalognummer: AG13096	Beobachtete Masse: 42 kDa	

Anwendungen

Geprüfte Anwendungen: IF, WB, ELISA	Positivkontrollen: WB : HeLa-Zellen, IF : embryonales Nierengewebe,
In Publikationen genannte Anwendungen: ChIP, IF, IHC, IP, WB	
Getestete Reaktivität: Human, Maus, Ratte	
Zitierte Arten: Human, Maus, Ratte	

Hintergrundinformationen

Bemerkenswerte Veröffentlichungen

Verfasser	Pubmed ID	Journal	Anwendung
Zi-Yang Zhang	32606037	Sci Signal	IHC
Chunbao Zang	31545286	Biomed Pharmacother	WB
Petros Stathakos	32286126	Autophagy	

Lagerung

Lagerungsbedingungen:
Bei -20°C lagern. Nach dem Versand ein Jahr lang stabil

Lagerungspuffer:
PBS mit 0.02% Natriumazid und 50% Glycerin pH 7.3.

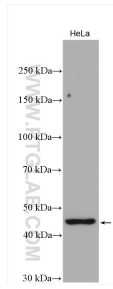
Aliquotieren ist nicht notwendig bei -20°C Lagerung

*** 20ul-Größen enthalten 0.1% BSA

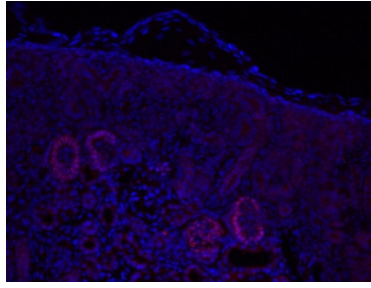
For technical support and original validation data for this product please contact:
T: 1 (888) 4PTGLAB (1-888-478-4522) (toll free in USA), or 1(312) 455-8498 (outside USA)
E: proteintech@ptglab.com
W: ptglab.com

This product is exclusively available under Proteintech Group brand and is not available to purchase from any other manufacturer.

Ausgewählte Validierungsdaten



HeLa cells were subjected to SDS PAGE followed by western blot with 18278-1-AP (LMX1B antibody) at dilution of 1:3000 incubated at room temperature for 1.5 hours.



IF result of anti-LMX1B (18278-1-AP, 1:900) with embryonic kidney by Dr. Joo-Seop Park. Red: Podocytes, anti-rabbit Alexa555; Blue: Hoechst.