

Allgemeine Informationen

| | | |
|---|--|--|
| Katalog-Nr.: 18322-1-AP | GenBank-Zugangsnummer: BC009964 | Reinigungsmethode: Antigen-Affinitätsreinigung |
| Größe: 150ul , Konzentration: 800 µg/ml von Nanodrop; | GeneID (NCBI): 8379 | Empfohlene Verdünnungen: WB 1:2000-1:16000 IP 0.5-4.0 ug für IP und 1:500-1:2000 für WB |
| Wirt: Kaninchen | Vollständiger Name: MAD1 mitotic arrest deficient-like 1 (yeast) | IHC 1:20-1:200 IF 1:50-1:500 |
| Isotyp: IgG | Berechnete Masse: 83 kDa | |
| Immunogen Katalognummer: AG13171 | Beobachtete Masse: 83 kDa | |

Anwendungen

Geprüfte Anwendungen:

IF, IHC, IP, WB, ELISA

In Publikationen genannte Anwendungen:

IF, WB

Getestete Reaktivität:

Human

Zitierte Arten:

Human, Maus

Hinweis-IHC: Antigendemaskierung mit TE-Puffer pH 9,0 empfohlen. (*) Wahlweise kann die Antigendemaskierung auch mit Citratpuffer pH 6,0 erfolgen.

Positivkontrollen:

WB: A431-Zellen, HeLa-Zellen, HepG2-Zellen, humanes Hirngewebe, Raji-Zellen

IP: HeLa-Zellen,

IHC: humanes Hirngewebe, humanes Eierstockgewebe, humanes Hautgewebe, humanes Hodengewebe, humanes Milzgewebe, humanes Nierengewebe, humanes Plazenta-Gewebe

IF: SH-SY5Y-Zellen, A431-Zellen

Hintergrundinformationen

MAD1L1 is a component of the spindle-assembly checkpoint that prevents the onset of anaphase until all chromosomes are properly aligned at the metaphase plate. It recruits MAD2L1 to unattached kinetochores. Also it is required for anchoring MAD2L1 to the nuclear periphery. In addition, it binds to the TERT promoter and represses telomerase expression, possibly by interfering with MYC binding [PMID:10049595, 12837246].

Bemerkenswerte Veröffentlichungen

| Verfasser | Pubmed ID | Journal | Anwendung |
|----------------------------|-----------|-------------------|-----------|
| Carolina Villarroja-Beltri | 36322655 | Sci Adv | WB |
| Fengjie Yuan | 31291454 | Nucleic Acids Res | WB,IF |
| Sara M Reed | 24621507 | Cell Cycle | WB |

Lagerung

Lagerungsbedingungen:

Bei -20°C lagern. Nach dem Versand ein Jahr lang stabil

Lagerungspuffer:

PBS mit 0.02% Natriumazid und 50% Glycerin pH 7.3.

Aliquotieren ist nicht notwendig bei -20°C Lagerung

***** 20ul-Größen enthalten 0.1% BSA**

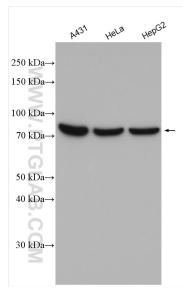
For technical support and original validation data for this product please contact:

T: 1 (888) 4PTGLAB (1-888-478-4522) (toll free in USA), or 1(312) 455-8498 (outside USA)

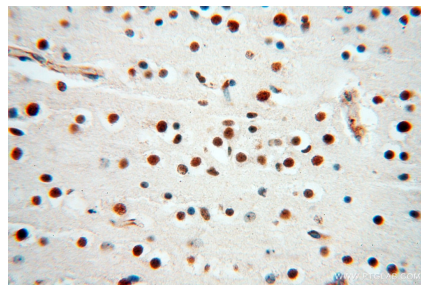
E: proteintech@ptglab.com
W: ptglab.com

This product is exclusively available under Proteintech Group brand and is not available to purchase from any other manufacturer.

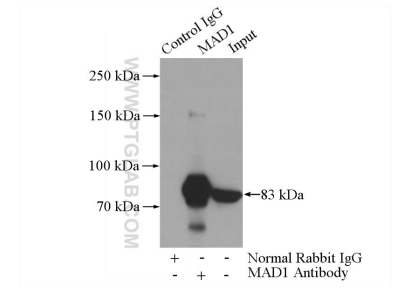
Ausgewählte Validierungsdaten



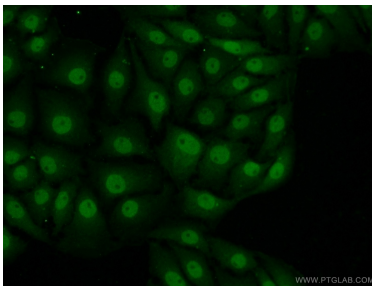
Various lysates were subjected to SDS PAGE followed by western blot with 18322-1-AP (MAD1 antibody) at dilution of 1:8000 incubated at room temperature for 1.5 hours.



Immunohistochemical analysis of paraffin-embedded human brain using 18322-1-AP (MAD1 antibody) at dilution of 1:100 (under 40x lens).



IP Result of anti-MAD1L1 (IP:18322-1-AP, 5ug; Detection:18322-1-AP 1:1000) with HeLa cells lysate 880ug.



Immunofluorescent analysis of SH-SY5Y cells using 18322-1-AP (MAD1 antibody) at dilution of 1:50 and Alexa Fluor 488-conjugated AffiniPure Goat Anti-Rabbit IgG(H+L).