

Nur für Forschungszwecke

MRPL15 Polyklonaler Antikörper

Katalog-Nr.:18339-1-AP

3 Publikationen



Allgemeine Informationen

Katalog-Nr.: 18339-1-AP	GenBank-Zugangsnummer: BC000891	Reinigungsmethode: Antigen-Affinitätsreinigung
Größe: 150ul , Konzentration: 600 µg/ml von Nanodrop;	GeneID (NCBI): 29088	Empfohlene Verdünnungen: WB 1:2000-1:16000
Wirt: Kaninchen	Vollständiger Name: mitochondrial ribosomal protein L15	
Isotyp: IgG	Berechnete Masse: 33 kDa	
Immunogen Katalognummer: AG13087	Beobachtete Masse: 33-35 kDa	

Anwendungen

Geprüfte Anwendungen: WB, ELISA	Positivkontrollen: WB : HEK-293-Zellen, HeLa-Zellen, HepG2-Zellen, MCF-7-Zellen
In Publikationen genannte Anwendungen: WB	
Getestete Reaktivität: Human, Maus, Ratte	
Zitierte Arten: Human, Maus	

Hintergrundinformationen

Bemerkenswerte Veröffentlichungen

Verfasser	Pubmed ID	Journal	Anwendung
Christopher Lowden	34525369	Cell Rep	WB
Ying Wang	34707288	Nature	WB
Olga Gourdomichali	35205152	Biology (Basel)	WB

Lagerung

Lagerungsbedingungen:
Bei -20°C lagern. Nach dem Versand ein Jahr lang stabil
Lagerungspuffer:
PBS mit 0.02% Natriumazid und 50% Glycerin pH 7.3.
Aliquotieren ist nicht notwendig bei -20°C Lagerung

*** 20ul-Größen enthalten 0.1% BSA

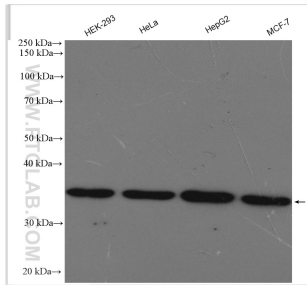
For technical support and original validation data for this product please contact:

T: 1 (888) 4PTGLAB (1-888-478-4522) (toll free in USA), or 1(312) 455-8498 (outside USA)

E: proteintech@ptglab.com
W: ptglab.com

This product is exclusively available under Proteintech Group brand and is not available to purchase from any other manufacturer.

Ausgewählte Validierungsdaten



Various lysates were subjected to SDS PAGE followed by western blot with 18339-1-AP (MRPL15 antibody) at dilution of 1:8000 incubated at room temperature for 1.5 hours.