

Allgemeine Informationen

Katalog-Nr.: 18350-1-AP	GenBank-Zugangsnummer: BC048216	Reinigungsmethode: Antigen-Affinitätsreinigung
Größe: 150ul , Konzentration: 650 µg/ml von Nanodrop und 353 µg/ml durch die Bradford-Methode mit BSA als Standard;	GeneID (NCBI): 1840	Empfohlene Verdünnungen: WB 1:500-1:1000 IHC 1:50-1:500 IF 1:50-1:200
Wirt: Kaninchen	Vollständiger Name: deltex homolog 1 (Drosophila)	
Isotyp: IgG	Berechnete Masse: 620 aa, 67 kDa	
Immunogen Katalognummer: AG13172	Beobachtete Masse: 67 kDa	

Anwendungen

Geprüfte Anwendungen: IF, IHC, WB, ELISA	Positivkontrollen: WB : Daudi-Zellen, A375-Zellen IHC : humanes Kolongewebe, humanes Hodengewebe IF : Maus-Riechepithelgewebe,
In Publikationen genannte Anwendungen: WB	
Getestete Reaktivität: Human, Maus, Ratte	
Zitierte Arten: Human	
Hinweis-IHC: Antigenmaskierung mit TE-Puffer pH 9,0 empfohlen. (*) Wahlweise kann die Antigenmaskierung auch mit Citratpuffer pH 6,0 erfolgen.	

Hintergrundinformationen

Deltex homolog 1 (E3 ubiquitin-protein ligase DTX1) is a regulator of Notch signaling, a signaling pathway involved in cell-cell communications that regulates a broad spectrum of cell-fate determinations. Probably acts both as a positive and negative regulator of Notch, depending on the developmental and cell context. Functions as an ubiquitin ligase protein in vivo, mediating ubiquitination and promoting degradation of MEKK1, suggesting that it may regulate the Notch pathway via some ubiquitin ligase activity. DTX1 is conserved from Drosophila, and is expressed in a wide array of tissues, particularly in the central nervous system, testes, and endothelial cells, mainly colocalized with Notch1. It contains a RING-type zinc finger and 2 WW domains.

Bemerkenswerte Veröffentlichungen

Verfasser	Pubmed ID	Journal	Anwendung
Xin-Yu Ding	31854042	Cancer Sci	WB

Lagerung

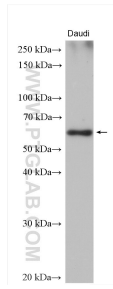
Lagerungsbedingungen:
Bei -20°C lagern. Nach dem Versand ein Jahr lang stabil
Lagerungspuffer:
PBS mit 0.02% Natriumazid und 50% Glycerin pH 7.3.
Aliquotieren ist nicht notwendig bei -20°C Lagerung

*** 20ul-Größen enthalten 0.1% BSA

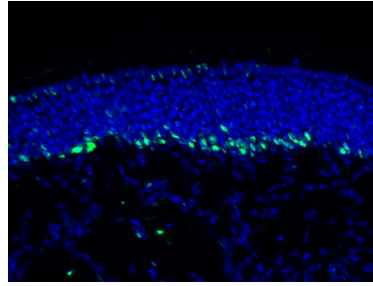
For technical support and original validation data for this product please contact:
T: 1 (888) 4PTGLAB (1-888-478-4522) (toll free in USA), or 1(312) 455-8498 (outside USA)
E: proteintech@ptglab.com
W: ptglab.com

This product is exclusively available under Proteintech Group brand and is not available to purchase from any other manufacturer.

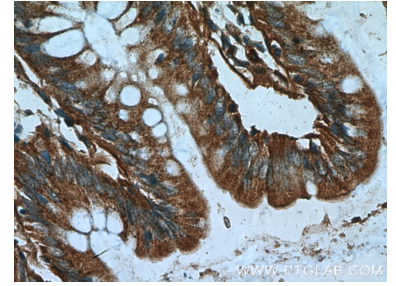
Ausgewählte Validierungsdaten



Daudi cells were subjected to SDS PAGE followed by western blot with 18350-1-AP (DTX1 antibody) at dilution of 1:500 incubated at room temperature for 1.5 hours.



Fluorescent IHC on 1%PLP fixed frozen mouse olfactory epithelium tissue of DTX1 antibody (18350-1-AP). Basal cell staining as expected with Sus cell staining on the apical layer. By Dr. Brian Lin (Schwob Lab).



Immunohistochemical analysis of paraffin-embedded human colon tissue slide using 18350-1-AP (DTX1 Antibody) at dilution of 1:200 (under 40x lens).