

Nur für Forschungszwecke

# KLF13 Polyklonaler Antikörper

Katalog-Nr.:18352-1-AP

Vorgestelltes Produkt

8 Publikationen



## Allgemeine Informationen

<b>Katalog-Nr.:</b> 18352-1-AP	<b>GenBank-Zugangsnummer:</b> BC012741	<b>Reinigungsmethode:</b> Antigen-Affinitätsreinigung
<b>Größe:</b> 150ul , Konzentration: 350 µg/ml von Nanodrop und 307 µg/ml durch die Bradford-Methode mit BSA als Standard;	<b>GeneID (NCBI):</b> 51621	<b>Empfohlene Verdünnungen:</b> WB 1:1000-1:4000 IHC 1:20-1:200
<b>Wirt:</b> Kaninchen	<b>Vollständiger Name:</b> Krüppel-like factor 13	
<b>Isotyp:</b> IgG	<b>Berechnete Masse:</b> 31 kDa	
<b>Immunogen Katalognummer:</b> AG13200	<b>Beobachtete Masse:</b> 37-45 kDa	

## Anwendungen

<b>Geprüfte Anwendungen:</b> IHC, WB, ELISA	<b>Positivkontrollen:</b> WB : HT-29-Zellen, Rattenlebergewebe
<b>In Publikationen genannte Anwendungen:</b> IF, IHC, WB	<b>IHC :</b> humanes Hirngewebe,
<b>Getestete Reaktivität:</b> Human, Maus, Ratte	
<b>Zitierte Arten:</b> Human, Maus	

**Hinweis-IHC: Antigendemaskierung mit TE-Puffer pH 9,0 empfohlen. (\*) Wahlweise kann die Antigendemaskierung auch mit Citratpuffer pH 6,0 erfolgen.**

## Hintergrundinformationen

Krüppel-like factor 13(KLF13) is a member of transcription factors, which contains 3 zinc finger DNA-binding domains. These transcription factors bind to CG-rich sequences and related GT and CACCC boxes. KLF13 involved in activation of transcription of variety of genes in the cells of erythroid lineage, such as GATA1, glycophorin B. It also binds to the A and A/B RANTES promoter binding sites, the same as NFkB, and then transactivates the RANTES gene. The calculated molecular weight of KLF13 is 31 kDa, but the modified KLF13 protein is about 37-45 kDa.

## Bemerkenswerte Veröffentlichungen

Verfasser	Pubmed ID	Journal	Anwendung
Joshua E Burda	35614216	Nature	IHC
Chao-Chun Chen	36381108	J Clin Transl Hepatol	WB,IHC
Weilong Yao	32523679	Cell Biosci	WB

## Lagerung

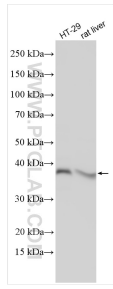
**Lagerungsbedingungen:**  
Bei -20°C lagern. Nach dem Versand ein Jahr lang stabil  
**Lagerungspuffer:**  
PBS mit 0.02% Natriumazid und 50% Glycerin pH 7.3.  
Aliquotieren ist nicht notwendig bei -20°C Lagerung

\*\*\* 20ul-Größen enthalten 0.1% BSA

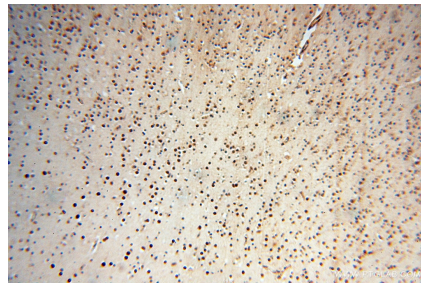
For technical support and original validation data for this product please contact:  
T: 1 (888) 4PTGLAB (1-888-478-4522) (toll free in USA), or 1(312) 455-8498 (outside USA)  
E: proteintech@ptglab.com  
W: ptglab.com

This product is exclusively available under Proteintech Group brand and is not available to purchase from any other manufacturer.

## Ausgewählte Validierungsdaten



Various lysates were subjected to SDS PAGE followed by western blot with 18352-1-AP (KLF13 antibody) at dilution of 1:2000 incubated at room temperature for 1.5 hours.



Immunohistochemical analysis of paraffin-embedded human brain using 18352-1-AP (KLF13 antibody) at dilution of 1:50 (under 10x lens).