

Allgemeine Informationen

Katalog-Nr.:
18355-1-AP

Größe:
150ul, Konzentration: 307 µg/ml
durch die Bradford-Methode mit BSA
als Standard;

Wirt:
Kaninchen

Isotyp:
IgG

Immunogen Katalognummer:
AG13227

GenBank-Zugangsnummer:
BC068976

GeneID (NCBI):
5337

Vollständiger Name:
phospholipase D1,
phosphatidylcholine-specific

Berechnete Masse:
1074 aa, 124 kDa

Beobachtete Masse:
120 kDa

Reinigungsmethode:

Antigen-Affinitätsreinigung

Empfohlene Verdünnungen:

WB 1:500-1:2000
IP 0.5-4.0 µg für IP und 1:500-1:1000
für WB
IF 1:20-1:200

Anwendungen

Geprüfte Anwendungen:

IF, IP, WB, ELISA

In Publikationen genannte Anwendungen:

IF, WB

Getestete Reaktivität:

Human, Maus, Ratte

Zitierte Arten:

Human

Positivkontrollen:

WB: HeLa-Zellen,

IP: HeLa-Zellen,

IF: HeLa-Zellen,

Hintergrundinformationen

PLD1(Phospholipase D1) belongs to the phospholipase D family. It is implicated in the release process of a variety of hormones, most likely at a late stage of exocytosis through the production of lipids that are essential for the fusion process and seems to be also essential for fast neurotransmitter release. PLD1 is primarily localized in vesicular structures such as endosomes, lysosomes and autophagosomes.

Bemerkenswerte Veröffentlichungen

Verfasser	Pubmed ID	Journal	Anwendung
Yoon Mee-Sup MS	22024166	J Cell Biol	WB,IF

Lagerung

Lagerungsbedingungen:

Bei -20°C lagern. Nach dem Versand ein Jahr lang stabil

Lagerungspuffer:

PBS mit 0.02% Natriumazid und 50% Glycerin pH 7.3.

Aliquotieren ist nicht notwendig bei -20°C Lagerung

*** 20ul-Größen enthalten 0.1% BSA

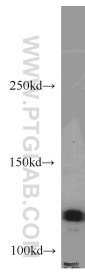
For technical support and original validation data for this product please contact:

T: 1 (888) 4PTGLAB (1-888-478-4522) (toll free
in USA), or 1(312) 455-8498 (outside USA)

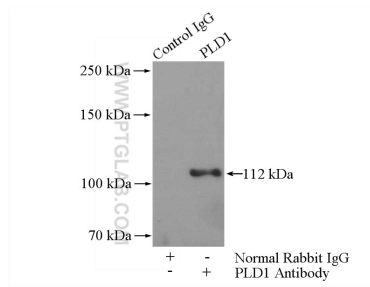
E: proteintech@ptglab.com
W: ptglab.com

This product is exclusively available under Proteintech Group brand and is not available to purchase from any other manufacturer.

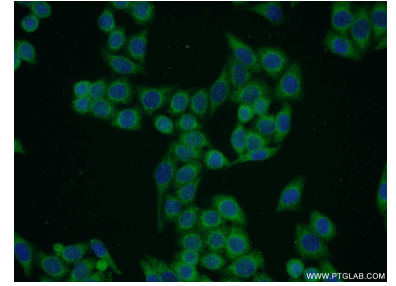
Ausgewählte Validierungsdaten



HeLa cells were subjected to SDS PAGE followed by western blot with 18355-1-AP (PLD1 antibody) at dilution of 1:500 incubated at room temperature for 1.5 hours.



IP Result of anti-PLD1 (IP:18355-1-AP, 4ug; Detection:18355-1-AP 1:500) with HeLa cells lysate 1200ug.



Immunofluorescent analysis of HeLa cells using 18355-1-AP (PLD1 antibody) at dilution of 1:50 and Alexa Fluor 488-conjugated AffiniPure Goat Anti-Rabbit IgG(H+L).