

Nur für Forschungszwecke

SPATA20 Polyklonaler Antikörper

Katalog-Nr.:18373-1-AP

1 Publikationen



Allgemeine Informationen

Katalog-Nr.:
18373-1-AP

Größe:

150ul, Konzentration: 200 µg/ml von
Nanodrop und 200 µg/ml durch die
Bradford-Methode mit BSA als
Standard;

Wirt:

Kaninchen

Isotyp:

IgG

Immunogen Katalognummer:

AG13234

GenBank-Zugangsnummer:

BC025255

GeneID (NCBI):

64847

Vollständiger Name:

spermatogenesis associated 20

Berechnete Masse:

88 kDa

Beobachtete Masse:

80-88 kDa

Reinigungsmethode:

Antigen-Affinitätsreinigung

Empfohlene Verdünnungen:

WB 1:500-1:1000

Anwendungen

Geprüfte Anwendungen:

WB,ELISA

In Publikationen genannte Anwendungen:

CoIP, IF, WB

Getestete Reaktivität:

Human, Maus, Ratte

Zitierte Arten:

Human

Positivkontrollen:

WB : Rattenhodengewebe,

Hintergrundinformationen

Bemerkenswerte Veröffentlichungen

Verfasser

Pubmed ID

Journal

Anwendung

Xiang Wang

36415156

Clin Genet

WB,IF,CoIP

Lagerung

Lagerungsbedingungen:

Bei -20°C lagern. Nach dem Versand ein Jahr lang stabil

Lagerungspuffer:

PBS mit 0.02% Natriumazid und 50% Glycerin pH 7.3.

Aliquotieren ist nicht notwendig bei -20°C Lagerung

***** 20ul-Größen enthalten 0.1% BSA**

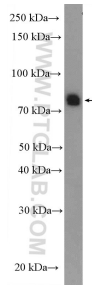
For technical support and original validation data for this product please contact:

T: 1 (888) 4PTGLAB (1-888-478-4522) (toll free
in USA), or 1(312) 455-8498 (outside USA)

E: proteintech@ptglab.com
W: ptglab.com

This product is exclusively available under Proteintech
Group brand and is not available to purchase from any
other manufacturer.

Ausgewählte Validierungsdaten



rat testis tissue were subjected to SDS PAGE followed by western blot with 18373-1-AP (SPATA20 Antibody) at dilution of 1:600 incubated at room temperature for 1.5 hours.