

Nur für Forschungszwecke

# SLN Polyklonaler Antikörper

Katalog-Nr.: 18395-1-AP

8 Publikationen



## Allgemeine Informationen

<b>Katalog-Nr.:</b> 18395-1-AP	<b>GenBank-Zugangsnummer:</b> BC005261	<b>Reinigungsmethode:</b> Antigen-Affinitätsreinigung
<b>Größe:</b> 150ul, Konzentration: 650 µg/ml von Nanodrop;	<b>GeneID (NCBI):</b> 6588	<b>Empfohlene Verdünnungen:</b> IHC 1:50-1:500 IF 1:20-1:200
<b>Wirt:</b> Kaninchen	<b>Vollständiger Name:</b> sarcolipin	
<b>Isotyp:</b> IgG	<b>Berechnete Masse:</b> 31 aa, 4 kDa	
<b>Immunogen Katalognummer:</b> AG13176		

## Anwendungen

<b>Geprüfte Anwendungen:</b> IF, IHC, ELISA	<b>Positivkontrollen:</b> IHC : humanes Herzgewebe, IF : PC-3-Zellen,
<b>In Publikationen genannte Anwendungen:</b> IF, WB	
<b>Getestete Reaktivität:</b> Human, Maus, Ratte	
<b>Zitierte Arten:</b> Eichhörnchen, Maus	
<b>Hinweis-IHC: Antigendemaskierung mit TE-Puffer pH 9,0 empfohlen. (*) Wahlweise kann die Antigendemaskierung auch mit Citratpuffer pH 6,0 erfolgen.</b>	

## Hintergrundinformationen

SLN, also named as Sarcolipin, belongs to the sarcolipin family. It is associated with calcium ATPase SERCA1. It inhibits SERCA pumps. SLN, a key regulator of cardiac sarco(endo)plasmic reticulum (SR) Ca(2+) ATPase, is predominantly expressed in atria and mediates β-adrenergic responses. SLN can self-assemble to dimer and oligomer for playing important physiological function.

## Bemerkenswerte Veröffentlichungen

Verfasser	Pubmed ID	Journal	Anwendung
Patrick F Desmond	26405035	J Biol Chem	WB
Zhe Wang	33192559	Front Physiol	WB,IF
Patrick F Desmond	28487373	J Biol Chem	

## Lagerung

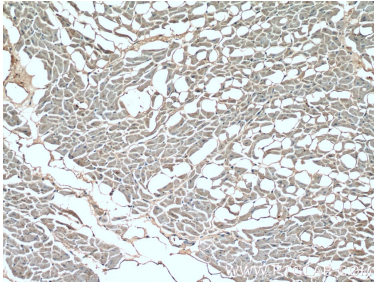
**Lagerungsbedingungen:**  
Bei -20°C lagern. Nach dem Versand ein Jahr lang stabil  
**Lagerungspuffer:**  
PBS mit 0.02% Natriumazid und 50% Glycerin pH 7.3.  
Aliquotieren ist nicht notwendig bei -20°C Lagerung

\*\*\* 20ul-Größen enthalten 0.1% BSA

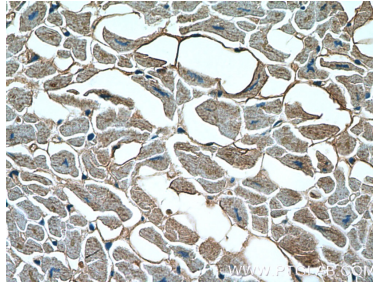
For technical support and original validation data for this product please contact:  
T: 1 (888) 4PTGLAB (1-888-478-4522) (toll free in USA), or 1(312) 455-8498 (outside USA)  
E: proteintech@ptglab.com  
W: ptglab.com

This product is exclusively available under Proteintech Group brand and is not available to purchase from any other manufacturer.

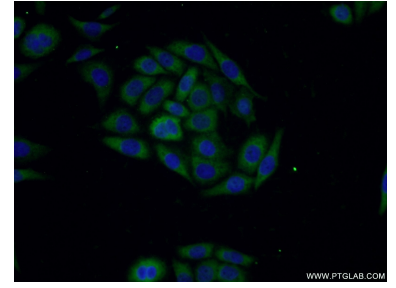
## Ausgewählte Validierungsdaten



Immunohistochemical analysis of paraffin-embedded human heart tissue slide using 18395-1-AP (SLN Antibody) at dilution of 1:200 (under 10x lens).



Immunohistochemical analysis of paraffin-embedded human heart tissue slide using 18395-1-AP (SLN Antibody) at dilution of 1:200 (under 40x lens).



Immunofluorescent analysis of PC-3 cells using 18395-1-AP (SLN antibody) at dilution of 1:50 and Alexa Fluor 488-conjugated AffiniPure Goat Anti-Rabbit IgG(H+L).