

Nur für Forschungszwecke

# Calsequestrin 2 Polyklonaler Antikörper



Katalog-Nr.:18422-1-AP

Vorgestelltes Produkt

6 Publikationen

## Allgemeine Informationen

<b>Katalog-Nr.:</b> 18422-1-AP	<b>GenBank-Zugangsnummer:</b> BC022288	<b>Reinigungsmethode:</b> Antigen-Affinitätsreinigung
<b>Größe:</b> 150ul , Konzentration: 500 µg/ml von 845 Nanodrop und 367 µg/ml durch die Bradford-Methode mit BSA als Standard;	<b>GeneID (NCBI):</b> 845	<b>Empfohlene Verdünnungen:</b> WB 1:2000-1:16000 IHC 1:50-1:500 IF 1:50-1:500
<b>Wirt:</b> Kaninchen	<b>Vollständiger Name:</b> calsequestrin 2 (cardiac muscle)	
<b>Isotyp:</b> IgG	<b>Berechnete Masse:</b> 46 kDa	
<b>Immunogen Katalognummer:</b> AG13246	<b>Beobachtete Masse:</b> 50 kDa	

## Anwendungen

### Geprüfte Anwendungen:

IF, IHC, WB, ELISA

### In Publikationen genannte Anwendungen:

IF, WB

### Getestete Reaktivität:

Hausschwein, Human, Maus, Ratte

### Zitierte Arten:

Human, Maus

**Hinweis-IHC: Antigenmaskierung mit TE-Puffer pH 9,0 empfohlen. (\*) Wahlweise kann die Antigenmaskierung auch mit Citratpuffer pH 6,0 erfolgen.**

### Positivkontrollen:

**WB** : Mausherzgewebe, Hausschwein-Herzgewebe, humanes Herzgewebe, humanes Skelettmuskelgewebe, Rattenherzgewebe

**IHC** : humanes Herzgewebe, humanes Eierstockgewebe, humanes Hautgewebe, humanes Milzgewebe, humanes Nierengewebe, humanes Plazenta-Gewebe

**IF** : C2C12 cell,

## Hintergrundinformationen

Calsequestrin (CASQ) is a Ca<sup>2+</sup>-binding protein present primarily in junctional sarcoplasmic reticulum of skeletal and cardiac muscle; the cardiac form (CASQ2) is encoded by a separate gene. The primary role of CASQ2 is buffering of the sarcoplasmic reticulum Ca<sup>2+</sup> ions, but another role for CASQ2 has emerged recently: CASQ2 regulates the open probability of ryanodine receptor 2 (RyR2). Mutations in CASQ2 cause stress-induced polymorphic ventricular tachycardia, also referred to as catecholaminergic polymorphic ventricular tachycardia 2 (CPVT2), a disease characterized by bidirectional ventricular tachycardia that may lead to cardiac arrest.

## Bemerkenswerte Veröffentlichungen

Verfasser	Pubmed ID	Journal	Anwendung
Yingchao Shi	35167494	JCI Insight	WB
Efrat Kurtzwalid-Josefson	28336343	Heart Rhythm	WB,IF
Daniel J Blackwell	34990403	JCI Insight	WB,IF

## Lagerung

### Lagerungsbedingungen:

Bei -20°C lagern. Nach dem Versand ein Jahr lang stabil

### Lagerungspuffer:

PBS mit 0.02% Natriumazid und 50% Glycerin pH 7.3.

Aliquotieren ist nicht notwendig bei -20°C Lagerung

\*\*\* 20ul-Größen enthalten 0.1% BSA

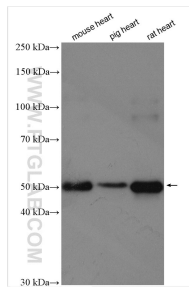
For technical support and original validation data for this product please contact:

T: 1 (888) 4PTGLAB (1-888-478-4522) (toll free in USA), or 1(312) 455-8498 (outside USA)

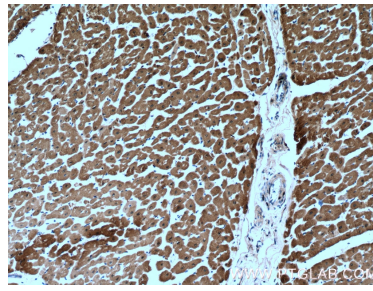
E: proteintech@ptglab.com  
W: ptglab.com

This product is exclusively available under Proteintech Group brand and is not available to purchase from any other manufacturer.

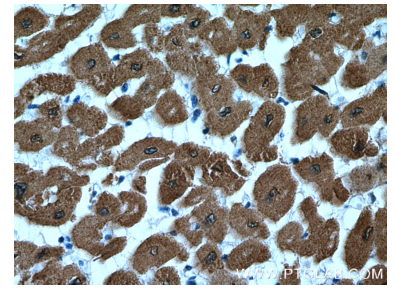
## Ausgewählte Validierungsdaten



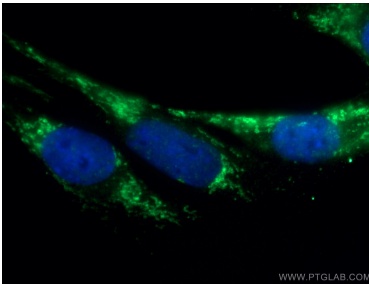
Various lysates were subjected to SDS PAGE followed by western blot with 18422-1-AP (Calsequestrin 2 antibody) at dilution of 1:8000 incubated at room temperature for 1.5 hours.



Immunohistochemical analysis of paraffin-embedded human heart tissue slide using 18422-1-AP (Calsequestrin 2 antibody at dilution of 1:200 (under 10x lens).



Immunohistochemical analysis of paraffin-embedded human heart tissue slide using 18422-1-AP (Calsequestrin 2 antibody at dilution of 1:200 (under 40x lens).



Immunofluorescent analysis of (-20°C Ethanol) fixed C2C12 cell using 18422-1-AP (Calsequestrin 2 antibody) at dilution of 1:50 and Alexa Fluor 488-conjugated AffiniPure Goat Anti-Rabbit IgG(H+L).