

Nur für Forschungszwecke

MRPS30 Polyklonaler Antikörper

Katalog-Nr.:18441-1-AP



Allgemeine Informationen

Katalog-Nr.:
18441-1-AP

Größe:

150ul, Konzentration: 200 µg/ml von Nanodrop und 187 µg/ml durch die Bradford-Methode mit BSA als Standard;

Wirt:

Kaninchen

Isotyp:

IgG

Immunogen Katalognummer:
AG13271

GenBank-Zugangsnummer:

BC007735

GeneID (NCBI):

10884

Vollständiger Name:

mitochondrial ribosomal protein S30

Berechnete Masse:

439 aa, 50 kDa

Beobachtete Masse:

50 kDa

Reinigungsmethode:

Antigen-Affinitätsreinigung

Empfohlene Verdünnungen:

IF 1:50-1:500

Anwendungen

Geprüfte Anwendungen:

IF, WB, ELISA

Getestete Reaktivität:

Human, Maus, Ratte

Positivkontrollen:

IF : HepG2-Zellen,

Hintergrundinformationen

Lagerung

Lagerungsbedingungen:

Bei -20°C lagern. Nach dem Versand ein Jahr lang stabil

Lagerungspuffer:

PBS mit 0.02% Natriumazid und 50% Glycerin pH 7.3.

Aliquotieren ist nicht notwendig bei -20°C Lagerung

*** 20ul-Größen enthalten 0.1% BSA

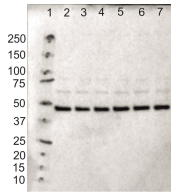
For technical support and original validation data for this product please contact:

T: 1 (888) 4PTGLAB (1-888-478-4522) (toll free in USA), or 1(312) 455-8498 (outside USA)

E: proteintech@ptglab.com
W: ptglab.com

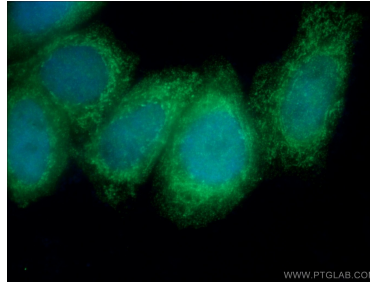
This product is exclusively available under Proteintech Group brand and is not available to purchase from any other manufacturer.

Ausgewählte Validierungsdaten



Lane 1 contains BioRad dual color protein standard.
Lanes 2-7 each contain 15 μ g of control human myotube protein.

WB result of MRPS30 antibody (18441-1-AP, 1:1000)
with with 15 μ g of control human myotube protein
by Max Pohjanpelto, University of Helsinki.



Immunofluorescent analysis of (4% PFA) fixed
HepG2 cells using 18441-1-AP (MRPS30 antibody)
at dilution of 1:50 and Alexa Fluor 488-conjugated
AffiniPure Goat Anti-Rabbit IgG(H+L).