

Allgemeine Informationen

Katalog-Nr.:
18466-1-AP

Größe:
150ul , Konzentration: 500 µg/ml von
Nanodrop und 133 µg/ml durch die
Bradford-Methode mit BSA als
Standard;

Wirt:
Kaninchen

Isotyp:
IgG

Immunogen Katalognummer:
AG13151

GenBank-Zugangsnummer:
BC005020

GeneID (NCBI):
10105

Vollständiger Name:
peptidylprolyl isomerase F

Berechnete Masse:
22 kDa

Beobachtete Masse:
22 kDa

Reinigungsmethode:

Antigen-Affinitätsreinigung

Empfohlene Verdünnungen:

WB 1:1000-1:4000

IP 0.5-4.0 ug für IP und 1:500-1:2000

für WB

IHC 1:100-1:400

IF 1:10-1:100

Anwendungen

Geprüfte Anwendungen:

IF, IHC, IP, WB, ELISA

In Publikationen genannte Anwendungen:

IF, IHC, WB

Getestete Reaktivität:

Human, Maus, Ratte

Zitierte Arten:

Human, Maus

Hinweis-IHC: Antigendemaskierung mit TE-Puffer pH 9,0 empfohlen. (*) Wahlweise kann die Antigendemaskierung auch mit Citratpuffer pH 6,0 erfolgen.

Positivkontrollen:

WB : HeLa-Zellen, HepG2-Zellen, humanes
Herzgewebe, Mausherzgewebe, Rattenherzgewebe

IP : Mausherzgewebe,

IHC : humanes Herzgewebe,

IF : MCF-7-Zellen,

Hintergrundinformationen

PPIF, also named as CYP3, PPIase F and Rotamase F, belongs to the cyclophilin-type PPIase family. PPIases accelerate the folding of proteins. It catalyzes the cis-trans isomerization of proline imidic peptide bonds in oligopeptides. PPIF is a mitochondrial matrix protein involved in the induction of necrotic and apoptotic cell death through the activation of the mitochondrial permeability transition (mPT) pore. This antibody is immunized with full length gene PPIF and absorbed by PPIA. So this antibody is specific to PPIF

Bemerkenswerte Veröffentlichungen

Verfasser	Pubmed ID	Journal	Anwendung
Jun Jia	36273900	Biol Pharm Bull	WB
Hao Liu	36245295	EMBO J	WB
Linlin Yang	33495413	Aging (Albany NY)	IHC

Lagerung

Lagerungsbedingungen:

Bei -20°C lagern. Nach dem Versand ein Jahr lang stabil

Lagerungspuffer:

PBS mit 0.02% Natriumazid und 50% Glycerin pH 7.3.

Aliquotieren ist nicht notwendig bei -20°C Lagerung

***** 20ul-Größen enthalten 0.1% BSA**

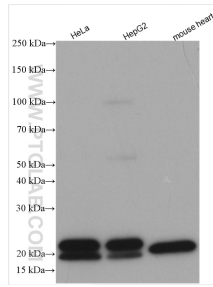
For technical support and original validation data for this product please contact:

T: 1 (888) 4PTGLAB (1-888-478-4522) (toll free
in USA), or 1(312) 455-8498 (outside USA)

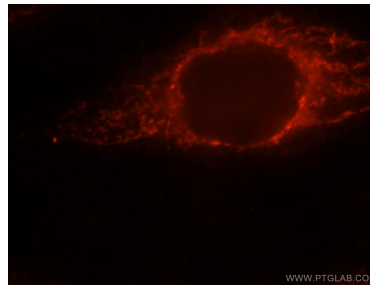
E: proteintech@ptglab.com
W: ptglab.com

This product is exclusively available under Proteintech Group brand and is not available to purchase from any other manufacturer.

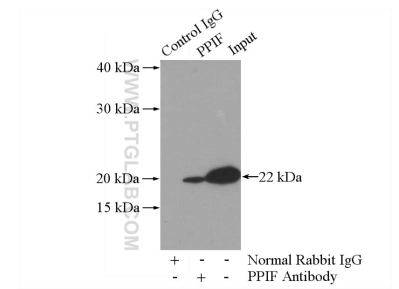
Ausgewählte Validierungsdaten



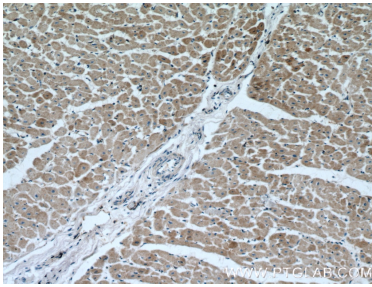
Various lysates were subjected to SDS PAGE followed by western blot with 18466-1-AP (PPIF-Specific antibody) at dilution of 1:2000 incubated at room temperature for 1.5 hours.



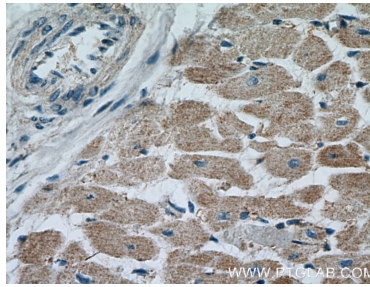
Immunofluorescent analysis of MCF-7 cells, using PPIF antibody 18466-1-AP at 1:25 dilution and Rhodamine-labeled goat anti-rabbit IgG (red).



IP Result of anti-PPIF-Specific (IP:18466-1-AP, 3ug; Detection:18466-1-AP 1:1000) with mouse heart tissue lysate 4000ug.



Immunohistochemical analysis of paraffin-embedded human heart tissue slide using 18466-1-AP (CYPA Antibody) at dilution of 1:200 (under 10x lens).



Immunohistochemical analysis of paraffin-embedded human heart tissue slide using 18466-1-AP (CYPA Antibody) at dilution of 1:200 (under 40x lens).