

Allgemeine Informationen

Katalog-Nr.: 18472-1-AP	GenBank-Zugangsnummer: BC014423	Reinigungsmethode: Antigen-Affinitätsreinigung
Größe: 150ul , Konzentration: 400 µg/ml von Nanodrop und 267 µg/ml durch die Bradford-Methode mit BSA als Standard;	GeneID (NCBI): 2315	Empfohlene Verdünnungen: WB 1:200-1:1000 IHC 1:2000-1:8000
Wirt: Kaninchen	Vollständiger Name: melan-A	
Isotyp: IgG	Berechnete Masse: 13 kDa	
Immunogen Katalognummer: AG13346	Beobachtete Masse: 13-20 kDa	

Anwendungen

Geprüfte Anwendungen: IHC, WB,ELISA	Positivkontrollen: WB : Maus-Augengewebe, IHC : humanes malignes Melanomgewebe, humanes Hautgewebe
Getestete Reaktivität: Human, Maus	
Hinweis-IHC: Antigenmaskierung mit TE-Puffer pH 9,0 empfohlen. (*) Wahlweise kann die Antigenmaskierung auch mit Citratpuffer pH 6,0 erfolgen.	

Hintergrundinformationen

Melan-A is a palmitoylated integral membrane protein of 118 amino acids with a short amino-terminal luminal domain and a longer carboxy-terminal cytoplasmic domain . The protein does not possess any detectable enzymatic activity and has not been linked to any of the numerous genetic defects that affect skin pigmentation. Melan-A is new immunohistochemical markers that can be used in the diagnosis of melanocytic lesions. (PMID: 15703212, PMID: 17445277)

Lagerung

Lagerungsbedingungen:
Bei -20°C lagern. Nach dem Versand ein Jahr lang stabil
Lagerungspuffer:
PBS mit 0.02% Natriumazid und 50% Glycerin pH 7.3.
Aliquotieren ist nicht notwendig bei -20°C Lagerung

*** 20ul-Größen enthalten 0.1% BSA

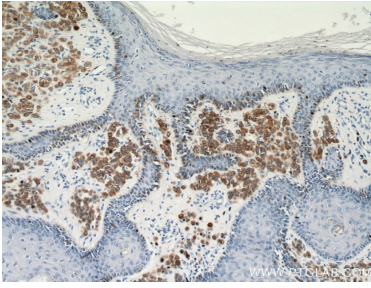
For technical support and original validation data for this product please contact:

T: 1 (888) 4PTGLAB (1-888-478-4522) (toll free
in USA), or 1(312) 455-8498 (outside USA)

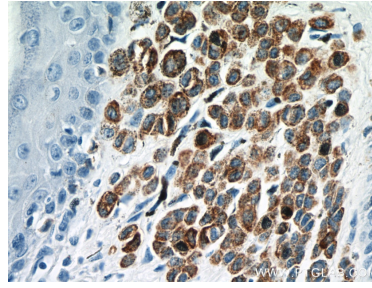
E: proteintech@ptglab.com
W: ptglab.com

This product is exclusively available under Proteintech Group brand and is not available to purchase from any other manufacturer.

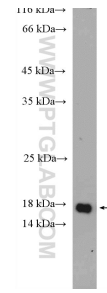
Ausgewählte Validierungsdaten



Immunohistochemical analysis of paraffin-embedded human malignant melanoma tissue slide using 18472-1-AP (MLANA antibody) at dilution of 1:4000 (under 10x lens).



Immunohistochemical analysis of paraffin-embedded human malignant melanoma tissue slide using 18472-1-AP (MLANA antibody) at dilution of 1:4000 (under 40x lens).



mouse eye tissue were subjected to SDS PAGE followed by western blot with 18472-1-AP (MLANA Antibody) at dilution of 1:300 incubated at room temperature for 1.5 hours.