

Nur für Forschungszwecke

PPP1R14B Polyklonaler Antikörper

Katalog-Nr.:18476-1-AP

2 Publikationen



Allgemeine Informationen

Katalog-Nr.:
18476-1-AP

Größe:
150ul, Konzentration: 133 µg/ml
durch die Bradford-Methode mit BSA
als Standard;

Wirt:
Kaninchen

Isotyp:
IgG

Immunogen Katalognummer:
AG13373

GenBank-Zugangsnummer:
BC014522

GeneID (NCBI):
26472

Vollständiger Name:
protein phosphatase 1, regulatory
(inhibitor) subunit 14B

Berechnete Masse:
147 aa, 16 kDa

Beobachtete Masse:
23 kDa

Reinigungsmethode:
Antigen-Affinitätsreinigung

Empfohlene Verdünnungen:
WB 1:200-1:1000

Anwendungen

Geprüfte Anwendungen:
WB, ELISA

In Publikationen genannte Anwendungen:
IHC, WB

Getestete Reaktivität:
Human, Maus, Ratte

Zitierte Arten:
Human, Maus

Positivkontrollen:

WB: MCF-7-Zellen, A549-Zellen, humanes
Herzgewebe, Mauslebergewebe, Maus-
Skelettmuskelgewebe, PC-3-Zellen, U2OS-Zellen

Hintergrundinformationen

Bemerkenswerte Veröffentlichungen

Verfasser	Pubmed ID	Journal	Anwendung
Kang He	36824011	J Cell Mol Med	WB,IHC
Kiyoharu Fukushima	32187520	Immunity	

Lagerung

Lagerungsbedingungen:

Bei -20°C lagern. Nach dem Versand ein Jahr lang stabil

Lagerungspuffer:

PBS mit 0.02% Natriumazid und 50% Glycerin pH 7.3.

Aliquotieren ist nicht notwendig bei -20°C Lagerung

*** 20ul-Größen enthalten 0.1% BSA

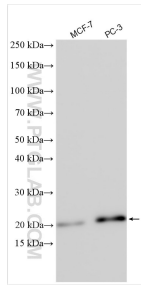
For technical support and original validation data for this product please contact:

T: 1 (888) 4PTGLAB (1-888-478-4522) (toll free
in USA), or 1(312) 455-8498 (outside USA)

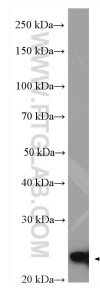
E: proteintech@ptglab.com
W: ptglab.com

This product is exclusively available under Proteintech
Group brand and is not available to purchase from any
other manufacturer.

Ausgewählte Validierungsdaten



Various lysates were subjected to SDS PAGE followed by western blot with 18476-1-AP (PPP1R14B antibody) at dilution of 1:2000 incubated at room temperature for 1.5 hours.



MCF-7 cells were subjected to SDS PAGE followed by western blot with 18476-1-AP (PPP1R14B antibody) at dilution of 1:300 incubated at room temperature for 1.5 hours.