

Nur für Forschungszwecke

IGFBP4 Polyklonaler Antikörper

Katalog-Nr.:18500-1-AP

5 Publikationen



Allgemeine Informationen

Katalog-Nr.: 18500-1-AP	GenBank-Zugangsnummer: BC016041	Reinigungsmethode: Antigen-Affinitätsreinigung
Größe: 150ul , Konzentration: 400 µg/ml von Nanodrop und 300 µg/ml durch die Bradford-Methode mit BSA als Standard;	GeneID (NCBI): 3487	Empfohlene Verdünnungen: WB 1:500-1:3000 IHC 1:50-1:500 IF 1:10-1:100
Wirt: Kaninchen	Vollständiger Name: insulin-like growth factor binding protein 4	
Isotyp: IgG	Berechnete Masse: 28 kDa	
Immunogen Katalognummer: AG13347	Beobachtete Masse: 28-40 kDa	

Anwendungen

Geprüfte Anwendungen: IF, IHC, WB,ELISA	Positivkontrollen: WB : C6-Zellen, IHC : humanes Lebergewebe, humanes Kolongewebe IF : C6-Zellen,
In Publikationen genannte Anwendungen: IF, IHC, WB	
Getestete Reaktivität: Human, Ratte	
Zitierte Arten: Huhn, Human	
Hinweis-IHC: Antigenmaskierung mit TE-Puffer pH 9,0 empfohlen. (*) Wahlweise kann die Antigenmaskierung auch mit Citratpuffer pH 6,0 erfolgen.	

Hintergrundinformationen

IGFBP4, also named as IBP4, is a 258 amino acid protein, which contains one IGFBP N-terminal domain and one thyroglobulin type-1 domain. IGF-binding proteins prolong the half-life of the IGFs and have been shown to either inhibit or stimulate the growth promoting effects of the IGFs on cell culture. They alter the interaction of IGFs with their cell surface receptors. IGFBP4 is a secreted protein and calculated molecular weight is 28 kDa.

Bemerkenswerte Veröffentlichungen

Verfasser	Pubmed ID	Journal	Anwendung
Wenwen Guo	34888242	Front Oncol	IHC
Cynthia Hajal	34162553	Sci Adv	IF
Jie Yang	28734787	Cell Signal	WB

Lagerung

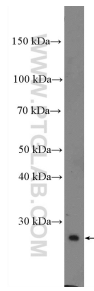
Lagerungsbedingungen:
Bei -20°C lagern. Nach dem Versand ein Jahr lang stabil
Lagerungspuffer:
PBS mit 0.02% Natriumazid und 50% Glycerin pH 7.3.
Aliquotieren ist nicht notwendig bei -20°C Lagerung

*** 20ul-Größen enthalten 0.1% BSA

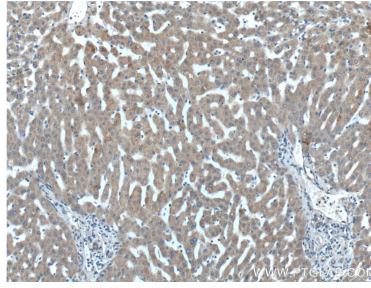
For technical support and original validation data for this product please contact:
T: 1 (888) 4PTGLAB (1-888-478-4522) (toll free in USA), or 1(312) 455-8498 (outside USA)
E: proteintech@ptglab.com
W: ptglab.com

This product is exclusively available under Proteintech Group brand and is not available to purchase from any other manufacturer.

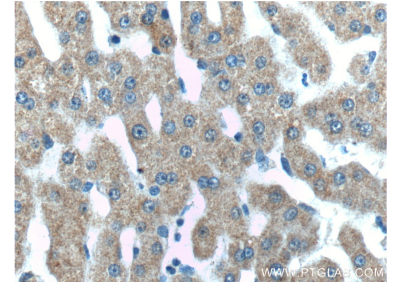
Ausgewählte Validierungsdaten



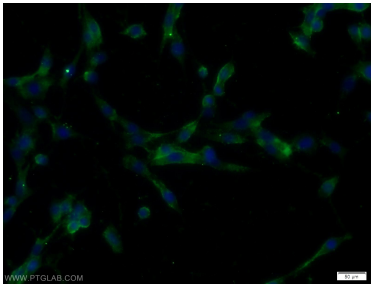
C6 cells were subjected to SDS PAGE followed by western blot with 18500-1-AP (IGFBP4 Antibody) at dilution of 1:1500 incubated at room temperature for 1.5 hours.



Immunohistochemical analysis of paraffin-embedded human liver tissue slide using 18500-1-AP (IGFBP4 Antibody) at dilution of 1:200 (under 10x lens).



Immunohistochemical analysis of paraffin-embedded human liver tissue slide using 18500-1-AP (IGFBP4 Antibody) at dilution of 1:200 (under 40x lens).



Immunofluorescent analysis of C6 cells using 18500-1-AP (IGFBP4 antibody) at dilution of 1:25 and Alexa Fluor 488-conjugated AffiniPure Goat Anti-Rabbit IgG(H+L).