

Nur für Forschungszwecke

PLAP Polyklonaler Antikörper

Katalog-Nr.:18507-1-AP

Vorgestelltes Produkt

6 Publikationen



Allgemeine Informationen

Katalog-Nr.: 18507-1-AP	GenBank-Zugangsnummer: BC009647	Reinigungsmethode: Antigen-Affinitätsreinigung
Größe: 150ul , Konzentration: 450 µg/ml von Nanodrop;	GeneID (NCBI): 250	Empfohlene Verdünnungen: WB 1:1000-1:3000 IP 0.5-4.0 ug für IP und 1:500-1:1000 für WB IHC 1:50-1:500
Wirt: Kaninchen	Vollständiger Name: alkaline phosphatase, placental (Regan isozyme)	
Isotyp: IgG	Berechnete Masse: 58 kDa	
Immunogen Katalognummer: AG13361	Beobachtete Masse: 66 kDa	

Anwendungen

Geprüfte Anwendungen: FC, IHC, IP, WB, ELISA	Positivkontrollen:
In Publikationen genannte Anwendungen: IHC, WB	WB : humanes Plazenta-Gewebe, HepG2-Zellen, Mauslebergewebe
Getestete Reaktivität: Human, Maus	IP : HepG2-Zellen,
Zitierte Arten: Human, Maus	IHC : humanes Plazenta-Gewebe,

Hinweis-IHC: Antigenmaskierung mit TE-Puffer pH 9,0 empfohlen. (*) Wahlweise kann die Antigenmaskierung auch mit Citratpuffer pH 6,0 erfolgen.

Hintergrundinformationen

Placental alkaline phosphatase (PLAP) is a glycosyl phosphatidylinositol (GPI)-anchored sialoglycoprotein, which shows greater resistance to heat inactivation than other alkaline phosphatase. Presented at high levels in placental trophoblasts, PLAP is recognized as an important marker of differentiation in human malignancies.

Bemerkenswerte Veröffentlichungen

Verfasser	Pubmed ID	Journal	Anwendung
Jinhui Wu	34655661	Mol Cell Endocrinol	WB
Jie Xu	33690174	Aging (Albany NY)	WB
Halina Jurkowska	29508061	Amino Acids	WB

Lagerung

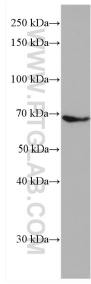
Lagerungsbedingungen:
Bei -20°C lagern. Nach dem Versand ein Jahr lang stabil
Lagerungspuffer:
PBS mit 0.02% Natriumazid und 50% Glycerin pH 7.3.
Aliquotieren ist nicht notwendig bei -20°C Lagerung

*** 20ul-Größen enthalten 0.1% BSA

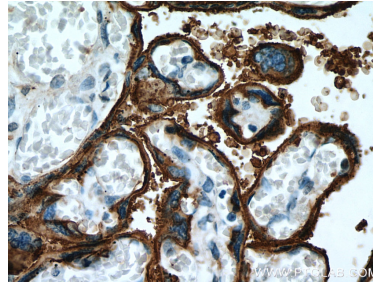
For technical support and original validation data for this product please contact:
T: 1 (888) 4PTGLAB (1-888-478-4522) (toll free in USA), or 1(312) 455-8498 (outside USA)
E: proteintech@ptglab.com
W: ptglab.com

This product is exclusively available under Proteintech Group brand and is not available to purchase from any other manufacturer.

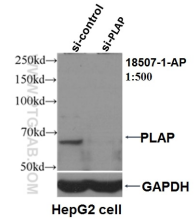
Ausgewählte Validierungsdaten



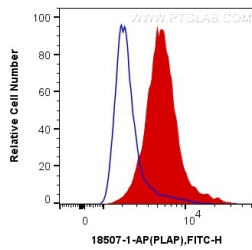
human placenta tissue were subjected to SDS PAGE followed by western blot with 18507-1-AP (PLAP antibody) at dilution of 1:2000 incubated at room temperature for 1.5 hours.



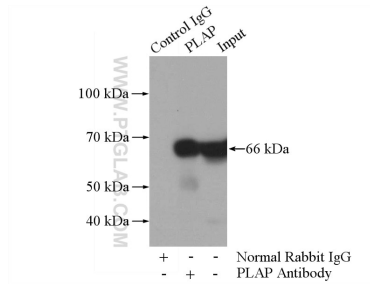
Immunohistochemical analysis of paraffin-embedded human placenta tissue slide using 18507-1-AP (PLAP antibody) at dilution of 1:200 (under 40x lens). Heat mediated antigen retrieval with Tris-EDTA buffer (pH 9.0).



WB result of PLAP antibody (18507-1-AP, 1:500) with si-control and si-PLAP transfected HepG2 cells.



1X10⁶ HepG2 cells were intracellularly stained with 0.4 ug Anti-Human PLAP (18507-1-AP) and CoraLite@488-Conjugated AffiniPure Goat Anti-Rabbit IgG(H+L) at dilution 1:1000 (red), or 0.4 ug Control Antibody. Cells were fixed with 4% PFA and permeabilized with Flow Cytometry Perm Buffer (PF00011-C).



IP Result of anti-PLAP (IP:18507-1-AP, 4ug; Detection:18507-1-AP 1:700) with HepG2 cells lysate 1800ug.