

Nur für Forschungszwecke

# PRUNE Polyklonaler Antikörper

Katalog-Nr.:18537-1-AP



## Allgemeine Informationen

Katalog-Nr.:  
18537-1-AP

Größe:

150ul, Konzentration: 240 µg/ml von  
Nanodrop und 133 µg/ml durch die  
Bradford-Methode mit BSA als  
Standard;

Wirt:

Kaninchen

Isotyp:

IgG

Immunogen Katalognummer:

AG13275

GenBank-Zugangsnummer:

BC025304

GeneID (NCBI):

58497

Vollständiger Name:

prune homolog (Drosophila)

Berechnete Masse:

453 aa, 50 kDa

Beobachtete Masse:

60 kDa

Reinigungsmethode:

Antigen-Affinitätsreinigung

Empfohlene Verdünnungen:

WB 1:1000-1:4000

IP 0.5-4.0 µg für IP und 1:500-1:1000

für WB

IHC 1:20-1:200

IF 1:10-1:100

## Anwendungen

Geprüfte Anwendungen:

IF, IHC, IP, WB, ELISA

Getestete Reaktivität:

Human, Maus, Ratte

**Hinweis-IHC: Antigendemaskierung mit TE-  
Puffer pH 9,0 empfohlen. (\*) Wahlweise  
kann die Antigendemaskierung auch mit  
Citratpuffer pH 6,0 erfolgen.**

Positivkontrollen:

WB: HepG2-Zellen, A431-Zellen, MCF-7-Zellen

IP: HepG2-Zellen,

IHC: humanes Leberkarzinomgewebe,

IF: HepG2-Zellen,

## Hintergrundinformationen

### Lagerung

Lagerungsbedingungen:

Bei -20°C lagern. Nach dem Versand ein Jahr lang stabil

Lagerungspuffer:

PBS mit 0.02% Natriumazid und 50% Glycerin pH 7.3.

Aliquotieren ist nicht notwendig bei -20°C Lagerung

\*\*\* 20ul-Größen enthalten 0.1% BSA

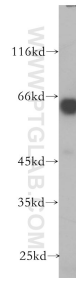
For technical support and original validation data for this product please contact:

T: 1 (888) 4PTGLAB (1-888-478-4522) (toll free  
in USA), or 1(312) 455-8498 (outside USA)

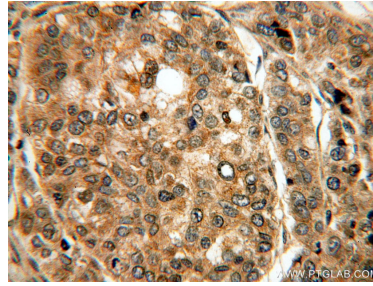
E: proteintech@ptglab.com  
W: ptglab.com

This product is exclusively available under Proteintech  
Group brand and is not available to purchase from any  
other manufacturer.

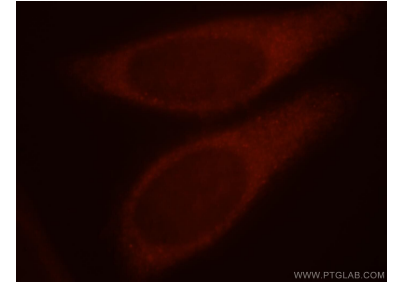
## Ausgewählte Validierungsdaten



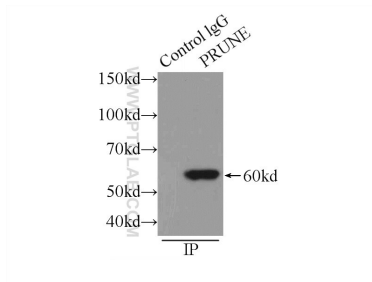
HepG2 cells were subjected to SDS PAGE followed by western blot with 18537-1-AP (PRUNE antibody) at dilution of 1:600 incubated at room temperature for 1.5 hours.



Immunohistochemical analysis of paraffin-embedded human liver cancer using 18537-1-AP (PRUNE antibody) at dilution of 1:100 (under 40x lens).



Immunofluorescent analysis of HepG2 cells, using PRUNE antibody 18537-1-AP at 1:25 dilution and Rhodamine-labeled goat anti-rabbit IgG (red).



IP Result of anti-PRUNE (IP:18537-1-AP, 3ug; Detection:18537-1-AP 1:500) with HepG2 cells lysate 1720ug.