

Nur für Forschungszwecke

MEF2B (isoform 365aa)-Specific Polyklonaler Antikörper



Katalog-Nr.:18710-1-AP

Allgemeine Informationen

Katalog-Nr.:
18710-1-AP

Größe:

150ul, Konzentration: 450 µg/ml von
Nanodrop und 320 µg/ml durch die
Bradford-Methode mit BSA als
Standard;

Wirt:

Kaninchen

Isotyp:

IgG

GenBank-Zugangsnummer:

NM_005919

GeneID (NCBI):

4207

Vollständiger Name:

LOC729991-MEF2B readthrough
transcript

Berechnete Masse:

39 kDa

Beobachtete Masse:

38 kDa

Reinigungsmethode:

Antigen-Affinitätsreinigung

Empfohlene Verdünnungen:

WB 1:500-1:1000

Anwendungen

Geprüfte Anwendungen:

WB,ELISA

Getestete Reaktivität:

Human, Maus

Positivkontrollen:

WB : Maus-Skelettmuskelgewebe,

Hintergrundinformationen

MEF2B is a member of the myocyte enhancer factor family of transcription factors. MEF family is thought to be involved in differentiation of certain neurogenic cells. MEF2B may be involved in muscle-specific and/or growth factor-related transcription.

This antibody detects the short isoform 365aa of MEF2B only.

Lagerung

Lagerungsbedingungen:

Bei -20°C lagern. Nach dem Versand ein Jahr lang stabil

Lagerungspuffer:

PBS mit 0.02% Natriumazid und 50% Glycerin pH 7.3.

Aliquotieren ist nicht notwendig bei -20°C Lagerung

*** 20ul-Größen enthalten 0.1% BSA

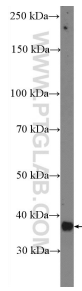
For technical support and original validation data for this product please contact:

T: 1 (888) 4PTGLAB (1-888-478-4522) (toll free
in USA), or 1(312) 455-8498 (outside USA)

E: proteintech@ptglab.com
W: ptglab.com

This product is exclusively available under Proteintech
Group brand and is not available to purchase from any
other manufacturer.

Ausgewählte Validierungsdaten



mouse skeletal muscle tissue were subjected to SDS PAGE followed by western blot with 18710-1-AP (MEF2B-Specific Antibody) at dilution of 1:600 incubated at room temperature for 1.5 hours.