

Nur für Forschungszwecke

LC3C-Specific Polyklonaler Antikörper



Katalog-Nr.: 18726-1-AP

4 Publikationen

Allgemeine Informationen

Katalog-Nr.: 18726-1-AP	GenBank-Zugangsnummer: NM_001004343	Reinigungsmethode: Antigen-Affinitätsreinigung
Größe: 150ul, Konzentration: 550 µg/ml von Nanodrop und 333 µg/ml durch die Bradford-Methode mit BSA als Standard;	GeneID (NCBI): 440738	Empfohlene Verdünnungen: WB 1:500-1:1000 IHC 1:50-1:500
Wirt: Kaninchen	Vollständiger Name: microtubule-associated protein 1 light chain 3 gamma	
Isotyp: IgG	Berechnete Masse: 17 kDa	

Anwendungen

Geprüfte Anwendungen: IHC, WB, ELISA	Positivkontrollen: WB : Recombinant protein, IHC : humanes Lebergewebe,
In Publikationen genannte Anwendungen: IF, IP, WB	
Getestete Reaktivität: Human	
Zitierte Arten: Human	
Hinweis-IHC: Antigendemaskierung mit TE-Puffer pH 9,0 empfohlen. (*) Wahlweise kann die Antigendemaskierung auch mit Citratpuffer pH 6,0 erfolgen.	

Hintergrundinformationen

LC3C, also named as MAP1LC3C, belongs to the MAP1 LC3 family. It is the human homolog of yeast Atg8 and is involved in the formation of autophagosomal vacuoles, called autophagosomes. LC3C is produced by the proteolytic cleavage after the conserved C-terminal Gly residue. The antibody is specific to the prepeptide of LC3C.

Bemerkenswerte Veröffentlichungen

Verfasser	Pubmed ID	Journal	Anwendung
Dongheng Zhou	34776962	Front Pharmacol	WB, IP
Jonathan A Stefely	31971854	Autophagy	WB, IF
Anuradha Dhingra	29721994	Adv Exp Med Biol	WB

Lagerung

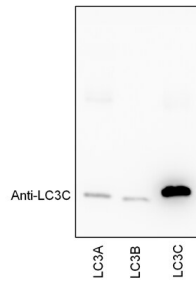
Lagerungsbedingungen:
Bei -20°C lagern. Nach dem Versand ein Jahr lang stabil
Lagerungspuffer:
PBS mit 0.02% Natriumazid und 50% Glycerin pH 7.3.
Aliquotieren ist nicht notwendig bei -20°C Lagerung

*** 20ul-Größen enthalten 0.1% BSA

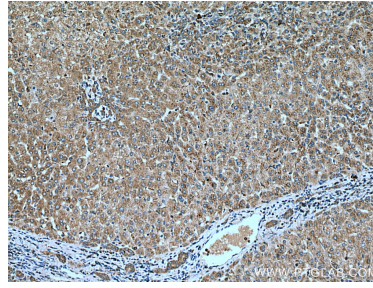
For technical support and original validation data for this product please contact:
T: 1 (888) 4PTGLAB (1-888-478-4522) (toll free in USA), or 1(312) 455-8498 (outside USA)
E: proteintech@ptglab.com
W: ptglab.com

This product is exclusively available under Proteintech Group brand and is not available to purchase from any other manufacturer.

Ausgewählte Validierungsdaten



WB results of LC3C-specific antibody with Recombinant protein LC3A, LC3B and LC3C, by Dr. Christos Zois.



Immunohistochemical analysis of paraffin-embedded human liver tissue slide using 18726-1-AP (LC3C-Specific antibody) at dilution of 1:200 (under 10x lens). Heat mediated antigen retrieval with Tris-EDTA buffer (pH 9.0).